

# 2024年度版

## 組長・班長の役割と手順

この手順書には、自治会活動の中心となって活動される組長・班長業務を中心に、作業の基本的な流れを説明してあります。

実際のそれぞれの状況では、必ずしも手順書通りに進まず、臨機応変の対応が必要な場面が想定されます。そのような場合は、今出来ることをまず実行し、上長と善後策を相談して適切な解決を図るよう努めて下さい。

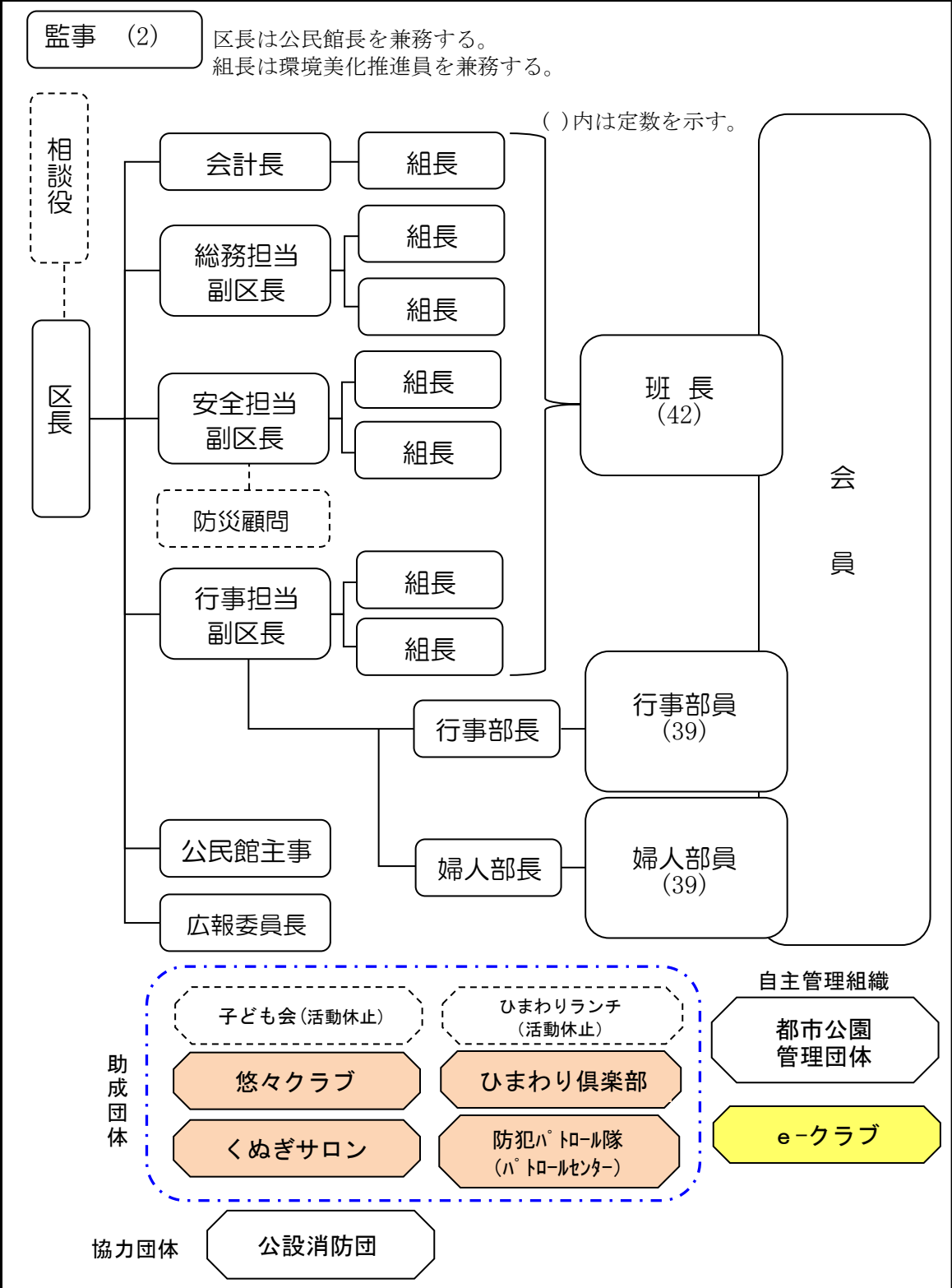
### 目次

	ページ
■ 運営組織・体制	1
■ 会議	2
■ 年間行事	3
■ 会費の集金	4
■ 転入者の入会手続き	5
■ 転出者の退会手続き	6
■ 出生（新生児誕生）の連絡	7
■ 訃報の連絡	8
■ 文書配布・回覧	9
■ 防犯灯の点検・修理	10
■ 生活環境の改善要望	11
■ 苦情処理（日常）	12
■ ごみステーションの管理	13
■ 公民館清掃当番	14
■ 寄付募金	15
■ （資料）規約・規則等のあらまし	16
■ （資料）部・委員会・自主活動団体	17
■ （資料）世帯数の推移・歴代の役員等	18

## 黒石団地区自治会

2024（令和6）年4月21日

運営組織・体制



組長・班長の役割と手順2024年版

黒石団地区自治会

会議

◆：主催 ※：都度指名 ○：出席・支援 △：必要時（特別選任を含む）

出席者 会議名	役員・役職・部長							相 談 役	防 災 顧 問	助成団体・協力団体（代表）						
	三 区 副 区 長	組 長	班 長	広 報 委 員 長	公 民 館 主 事	行 事 部 長 ・ 部 員	婦 人 部 長 ・ 部 員			子 ど も 会 （ 活 動 休 止 ）	悠 々 ク ラ ブ	防 犯 パ ト ロ ル 隊	ひ ま わ り ラ ン チ （ 活 動 休 止 ）	く ぬ ぎ サ ロ ン	ひ ま わ り 俱 楽 部	公 設 消 防 団
総 会	◆	◆	○	◆	◆	○	○	○	○	○	○	○	○	○	○	○
役員会	◆	◆		◆	◆	※	※	△		△			△			
合同班長 会 議	◆	○	○	○	○											
班内会議	△	△	◆													○
広報委員会	○			◆												
行事推進 委 員 会	◆	※		※	※	◆	◆	△		△	△		△	△	△	
助成団体会議	◆									○	○		○	○	○	

- ・プロジェクト会議：年間テーマの検討会議（必要時）
- ・行事部、婦人部、助成団体及び協力団体の単独の会議は含まない。

月別開催頻度

会議名 月度	通常 総会	役員会	合同班 長会 議	班内 会 議	広報 委 員 会	行事 推 進 委 員 会	助成団 体 会 議
今年度	4月	●	●			●	
	5月		●	●		●	
	6月		●		必要時	必要時	必要時
	7月		●				
	8月		●				
	9月		●				
	10月		●				
	11月		●				
	12月		●				
	1月		●				
	2月		●		●		
	3月		●				●

■各会議は開催日の少なくとも一週間前に通知する。

組長・班長の役割と手順2024年版

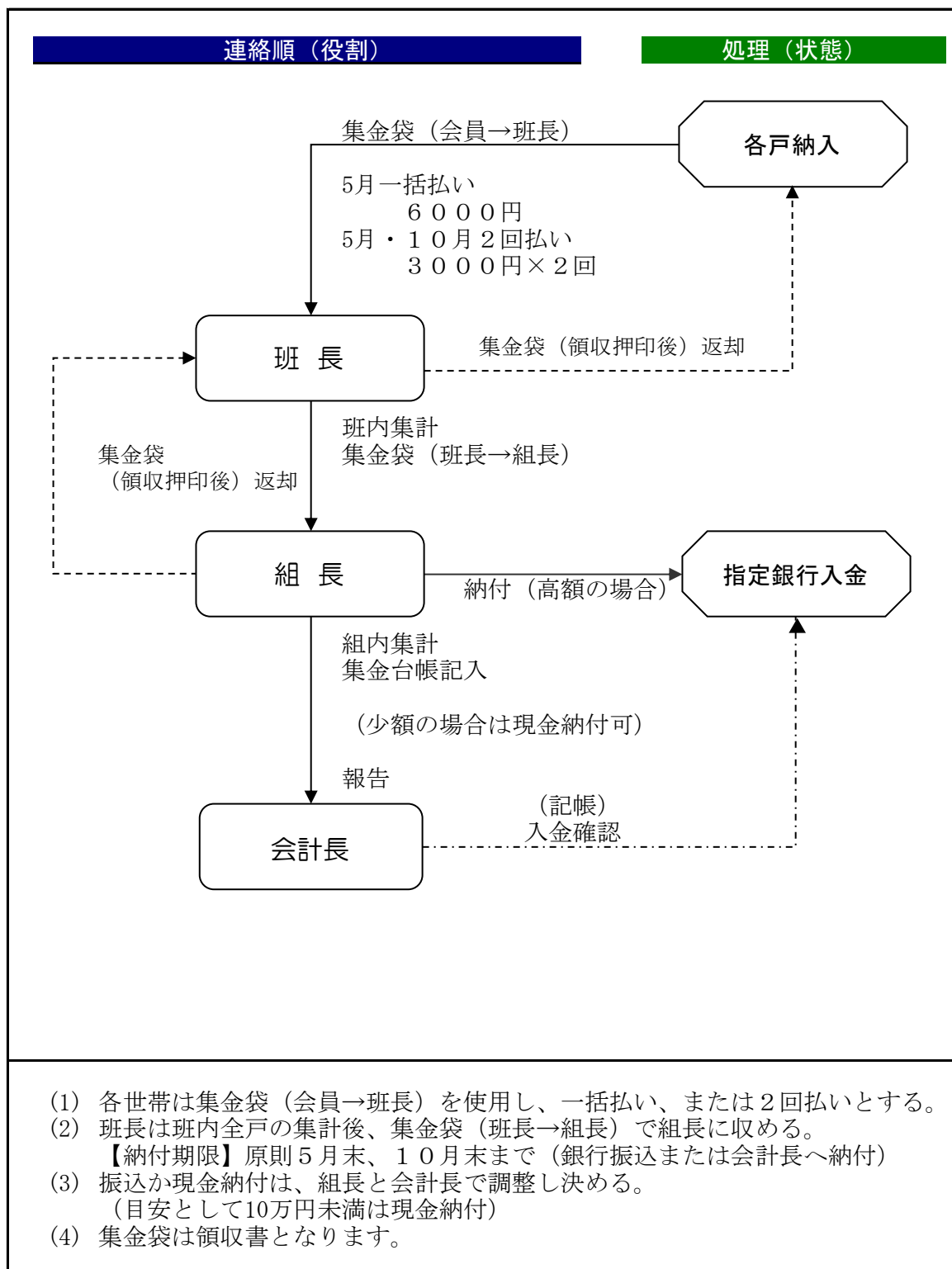
黒石団地区自治会

年間行事

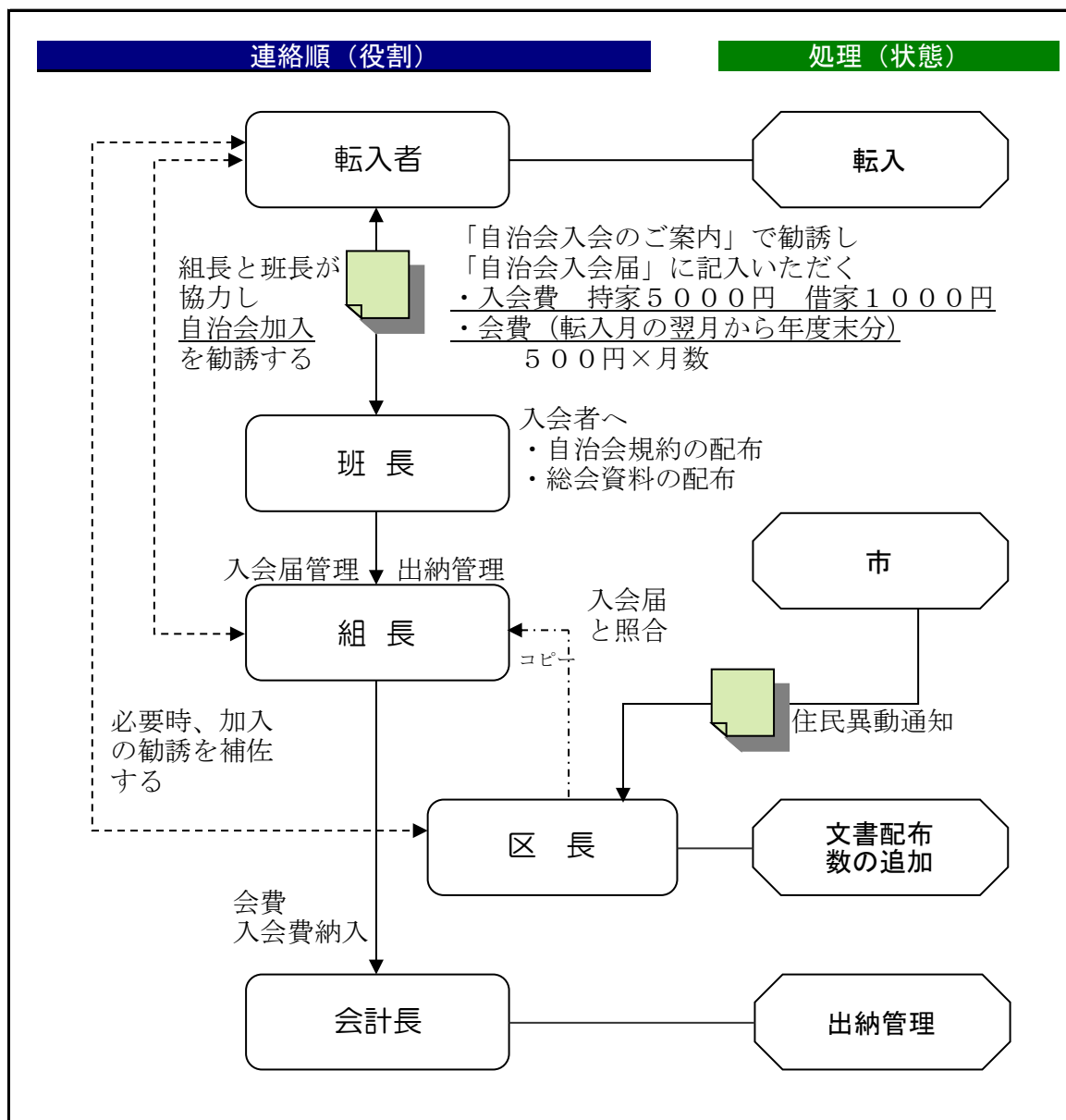
長：会長・委員長・代表

関係者 行事		役員・役職・部								相 談 役	防 災 顧 問	助成団体・協力団体（代表）						一 般 会 員		
		三 役	組 長	班 長	広 報 委 員 長	公 民 館 主 事	行 事 部 長 ・ 部 員	婦 人 部 長 ・ 部 員	子 ど も 会 （ 活 動 休 止 ）			悠 々 ク ラ ブ	防 犯 パ ト ロ ー ル 隊	ひ ま わ り ラ ン チ （ 活 動 休 止 ）	く ぬ ぎ サ ロ ン	ひ ま わ り 俱 楽 部	公 設 消 防 団			
環境・衛生	全国一斉 美化作業	6月	◇総	◆	○														全員	
	公民館清掃 （当番制）	毎月		◇	◆														△	
	カーブミラー 清掃・点検	10月	◇安	◆	○															
	公民館 ワックスがけ	4月	◇総	○			◆							△	△			△		
	公園（清掃※ ・遊具点検）	毎月		◇	◆	※当該班の計画で実施														
	リサイクル 資源物回収	年 4回	◆区	○		○		○	○						e-クラブと共催(2~3週)					
防犯	セパ タ ー ロ ー ル 朝・昼・夕パ トロール	毎朝 週2												◆						
	夜間パト ロール	毎月	◇安	△				△						◆						
防災	防犯防火パト ロール	12月	◆安	◇	○	○	◇	○	△		○			◇				◇市	自主	
	消防設備 点検整備	毎月	◆安	◇	○														△	
	防災訓練	3月	◆安	◇	○	○	◇	◇	△		◇			△	○			○市	全員	
区行事	敬老会	9~ 10月	◆行	◇	△	○	○	◇	◆				長		長	◇			△	
	秋祭り	10月	◆行	◇	○	○	○	◆	◇	△				○					自主	
	文化活動	11~ 12月	◆行	◇		○	○	◇	◇					△	△		△	△	自主	
	餅つき大会	12月	◆行	◇		○	○	◇	◇					△			△		自主	
	成人式 記念品贈呈	1月	◆総	◇															△	
	どんどや	1月	○	○		△	△	○	△					△	△			◆	○	自主
黒石コミュニティ 及び、市主催行事	適時	広報等により募集、必要により会員へ参加要請する場合がある。																		

## 会費の集金

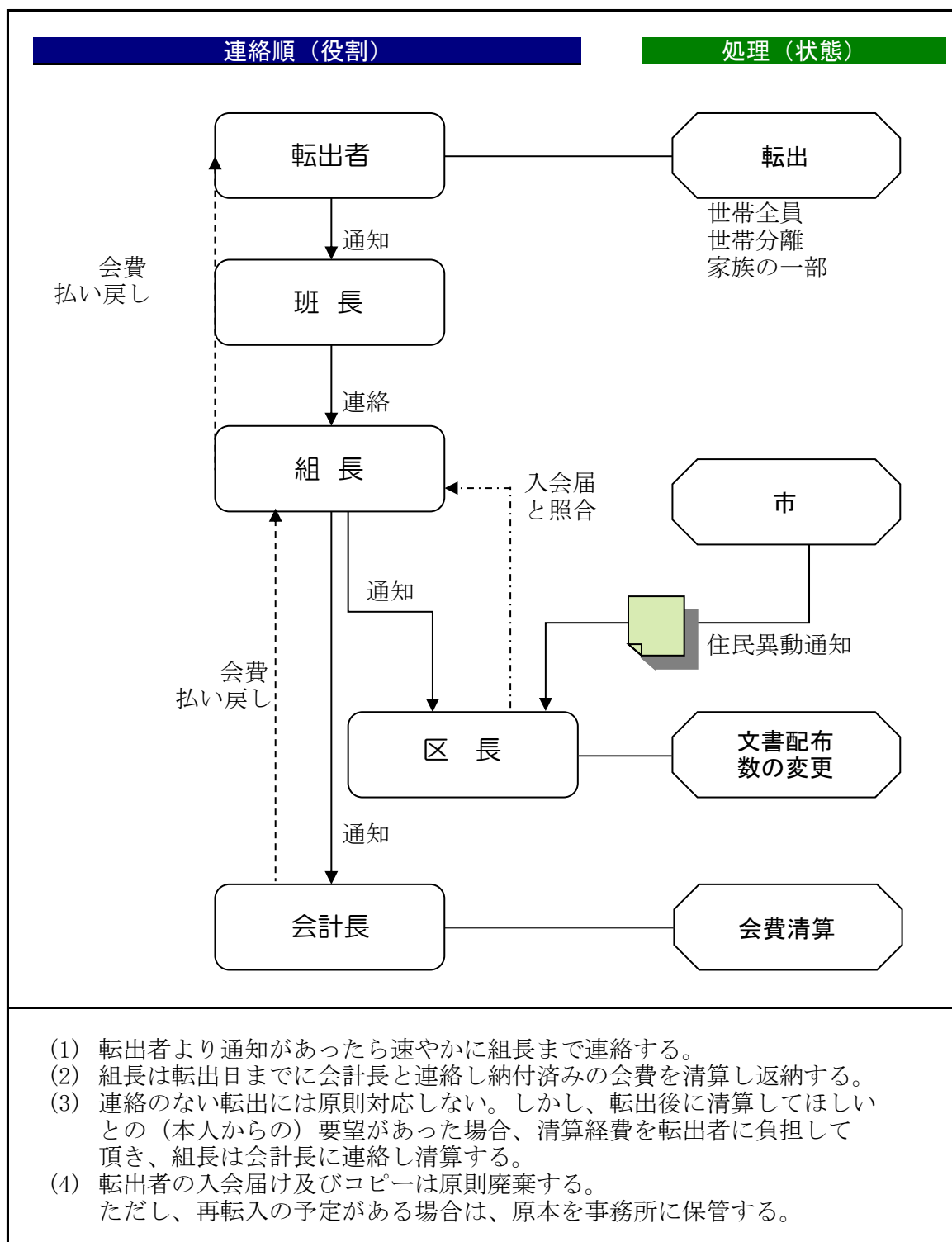


## 転入者の入会手続き

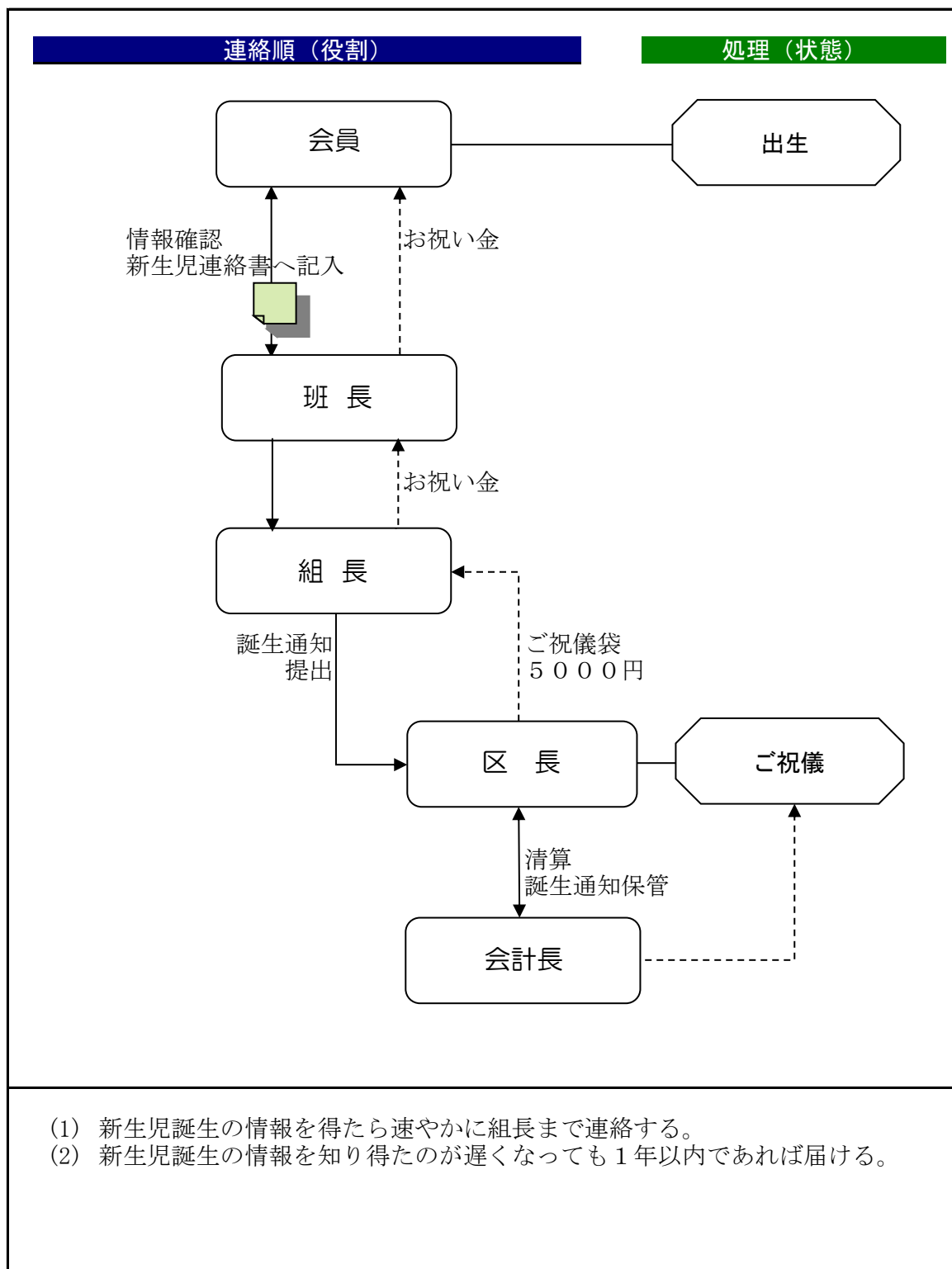


- (1) 「自治会入会のご案内」に基づいて転入世帯に対し自治会加入の説明を行う。
- (2) 組長は班長と協力して入会の勧誘を行う。区長は必要に応じて補佐する。
- (3) 会費・入会費の納付は「転入者用集金袋」を使用する。
- (4) 会計長は出納処理後、集金袋に領収印を押印して組長経由で返却する。
- (5) 以前に自治会会員であった世帯が、再度加入した場合は、入会費は免除する。相続等により、親から子へ世帯主が代わった場合も同様とする。
- (6) アパートへの転入は基本的に一世帯として同様に扱う。但し、家主と個別に会費の徴収代行の覚書を交わしている場合は個々の転入手続きは行わない。

## 転出者の退会手続き

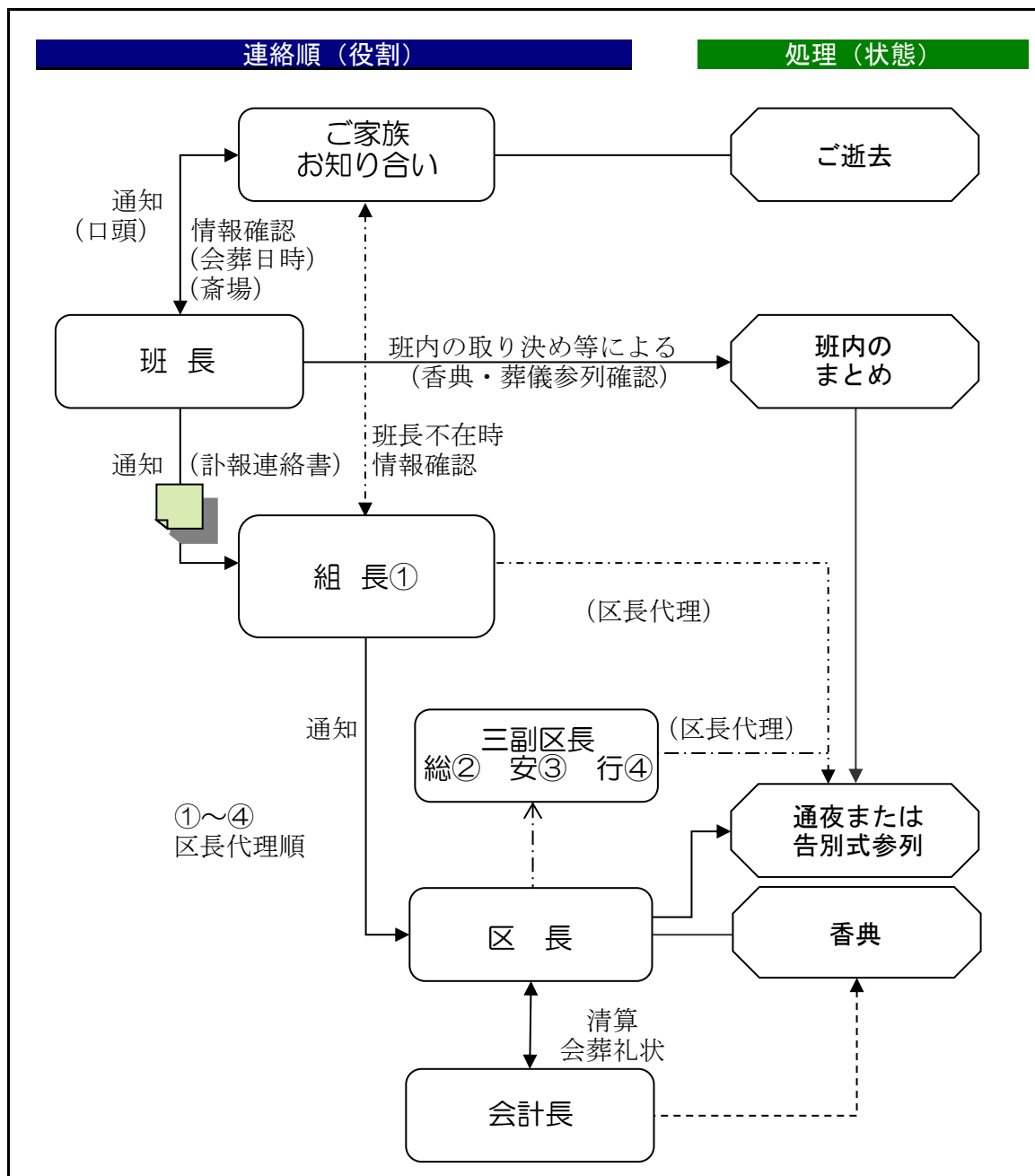


## 出生（新生児誕生）の連絡



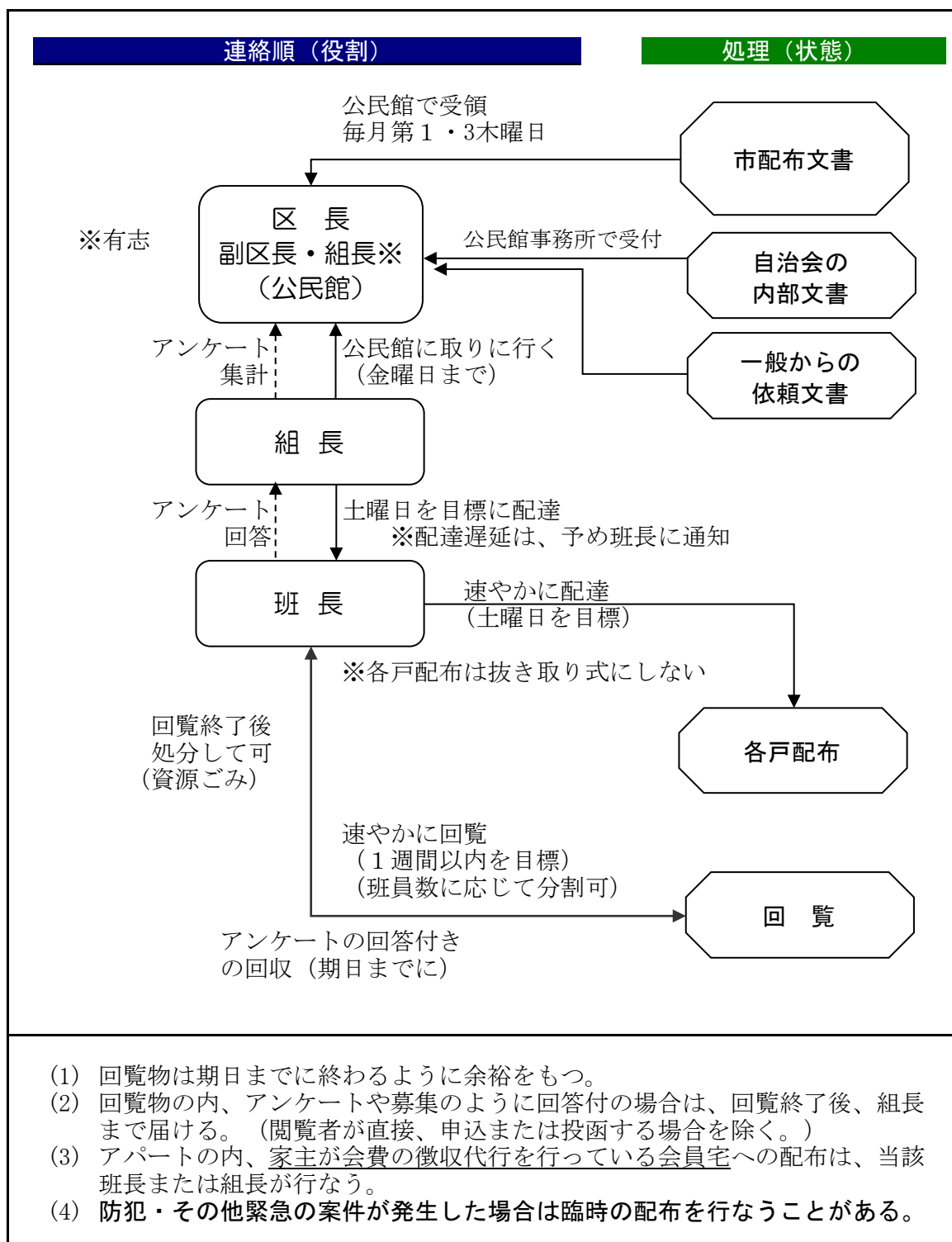


## 訃報の連絡

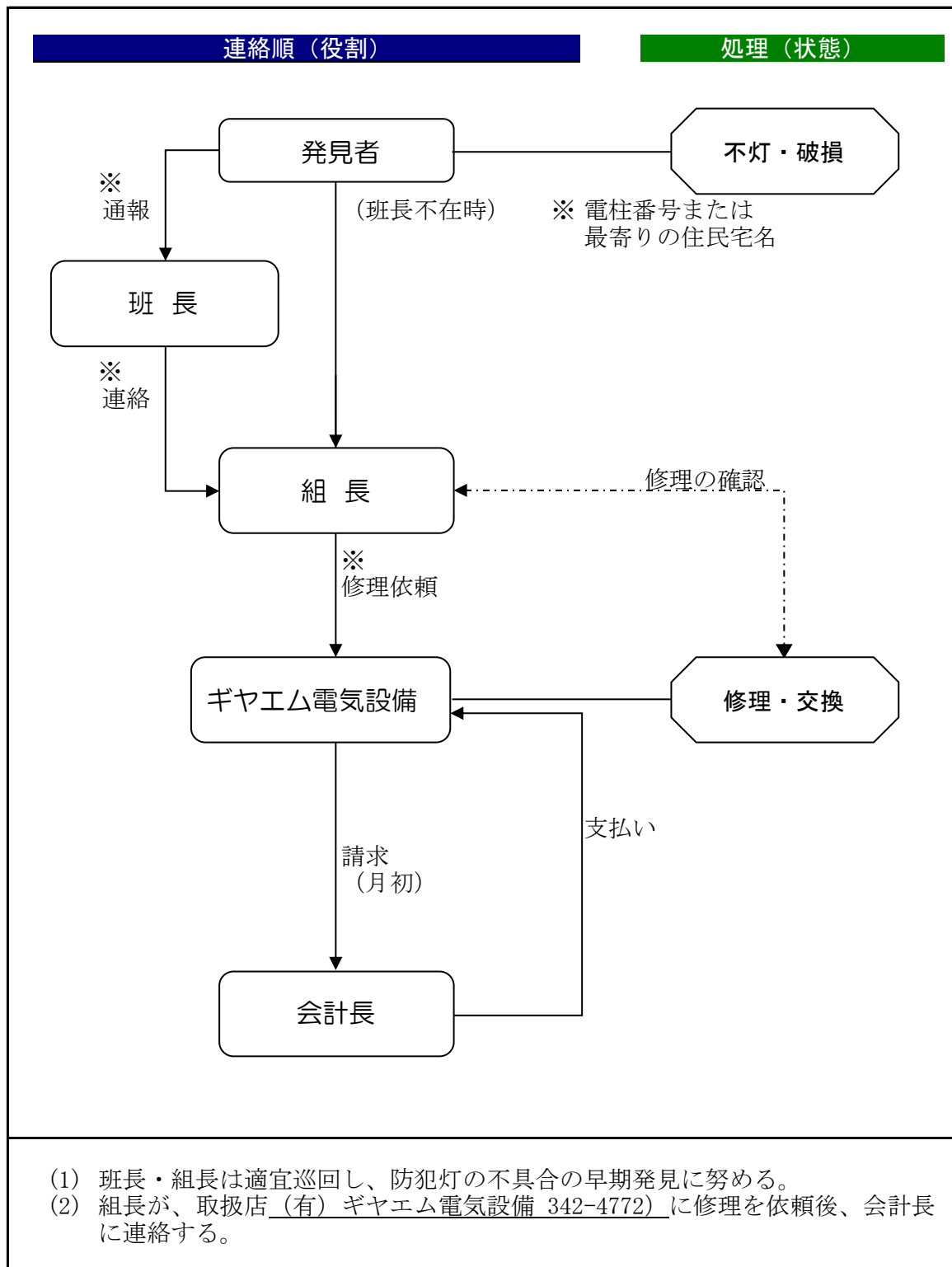


- (1) 訃報の情報を得たら速やかに組長まで連絡する。
- (2) 班長は班内の取り決めにより班内の取りまとめを行う。
- (3) この取扱いは入会届に記載されている方が亡くなられた場合に限る。
- (4) 喪主または本人の遺言等により、葬儀への出席に対して辞退の申し出があった場合は、香典のみ届ける。香典を辞退された場合は尊重し従う。  
(家族葬)

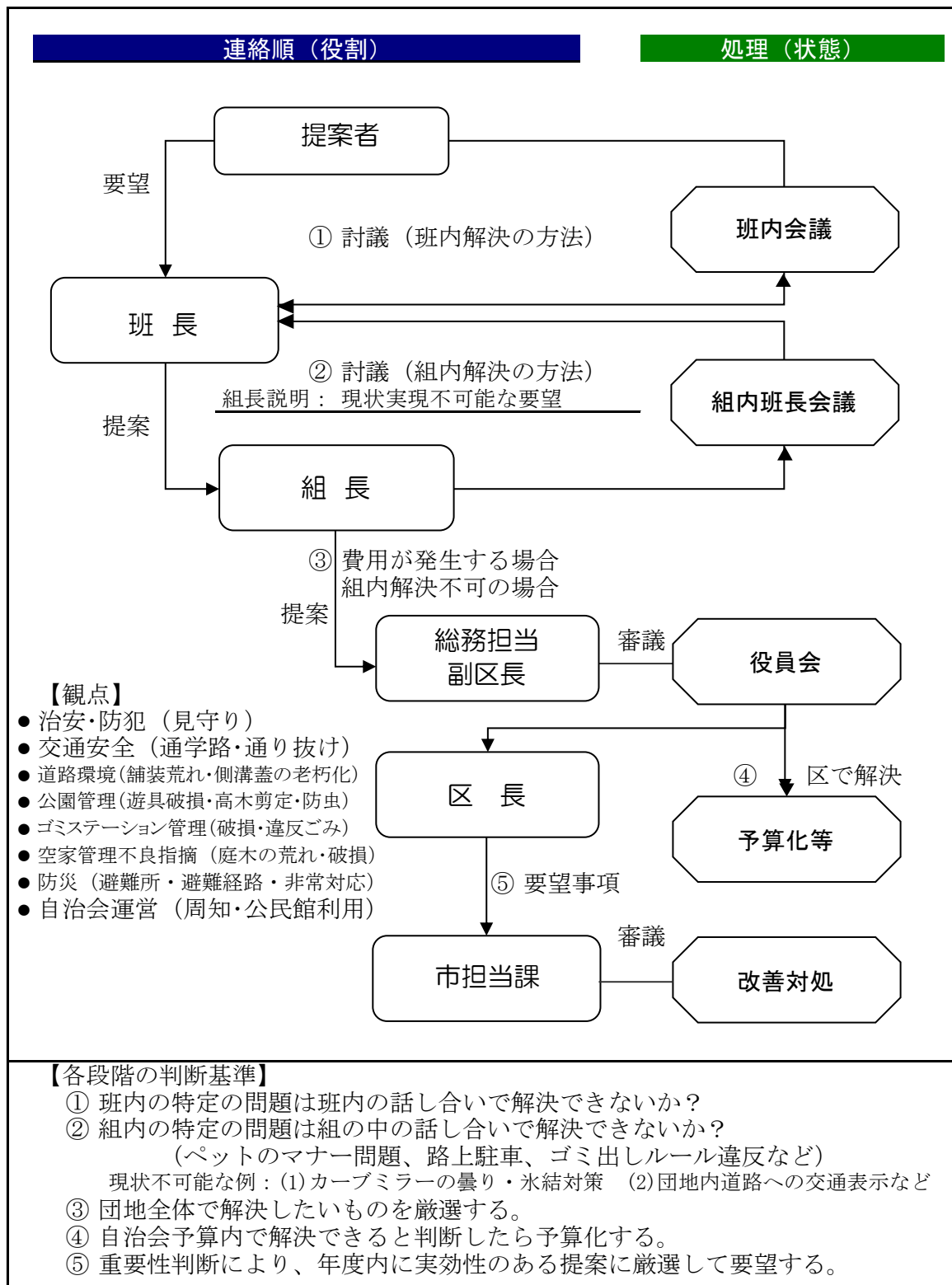
## 文書配布・回覧



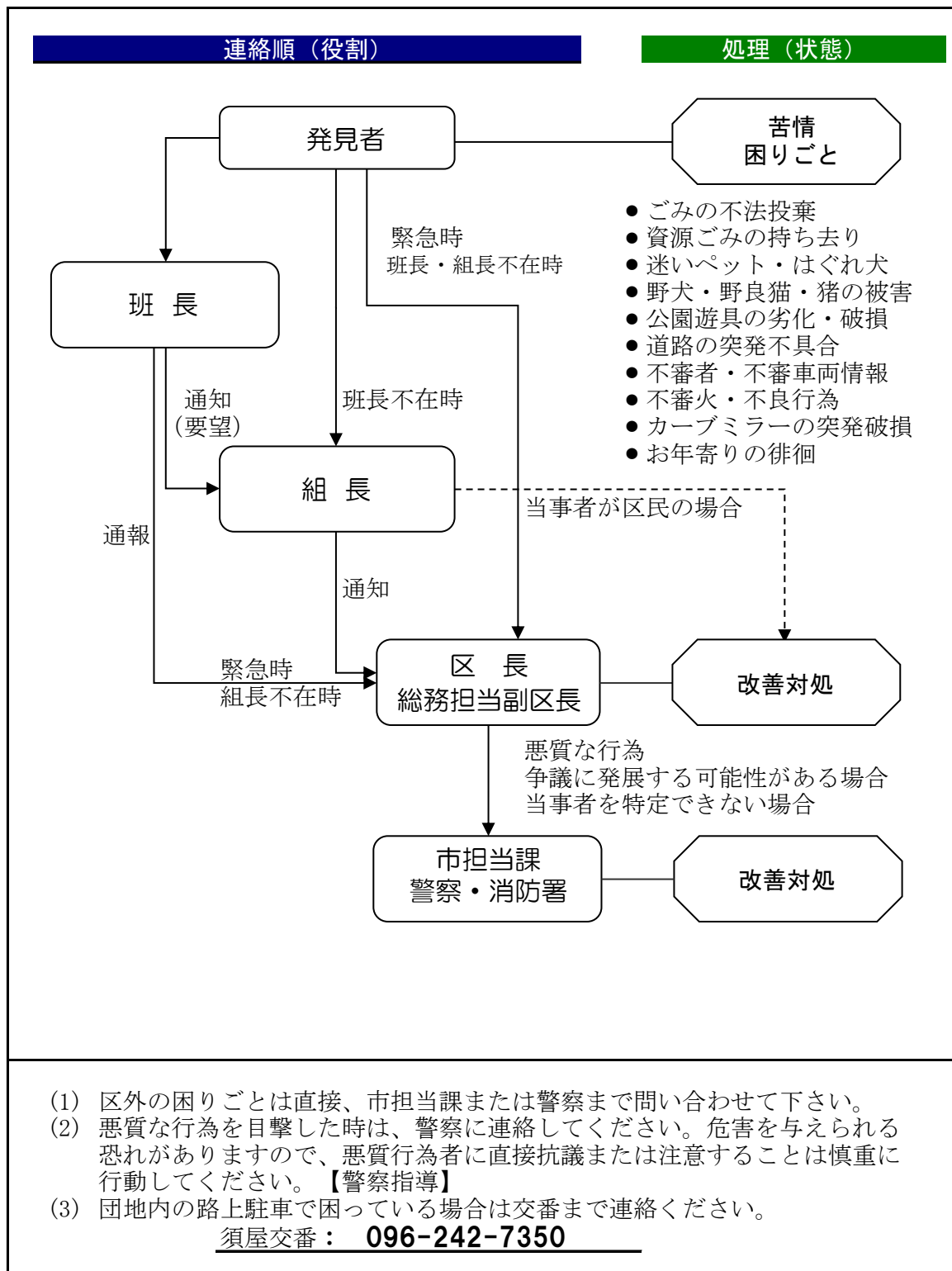
防犯灯の点検・修理



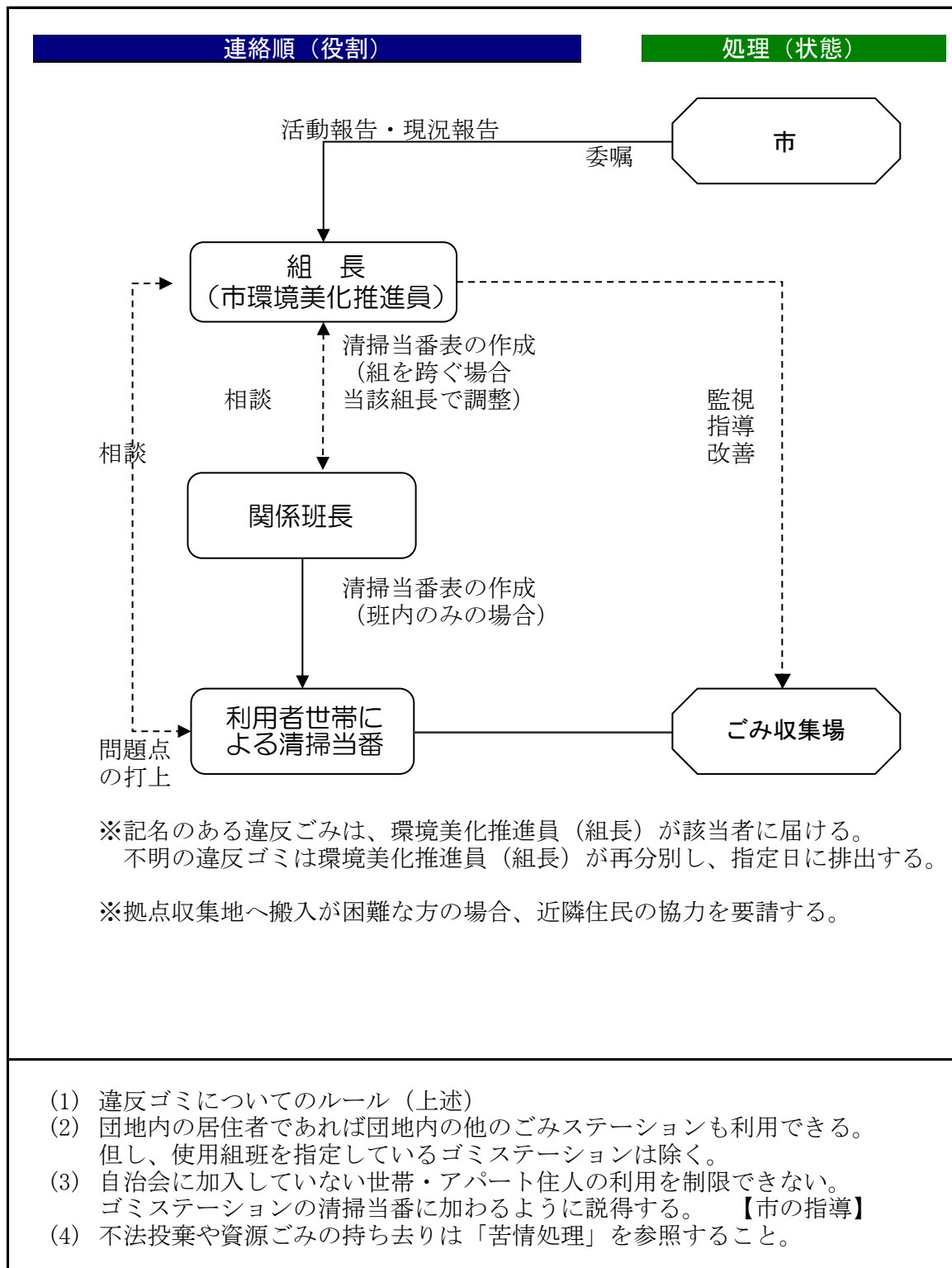
生活環境の改善要望



## 苦情処理（日常）

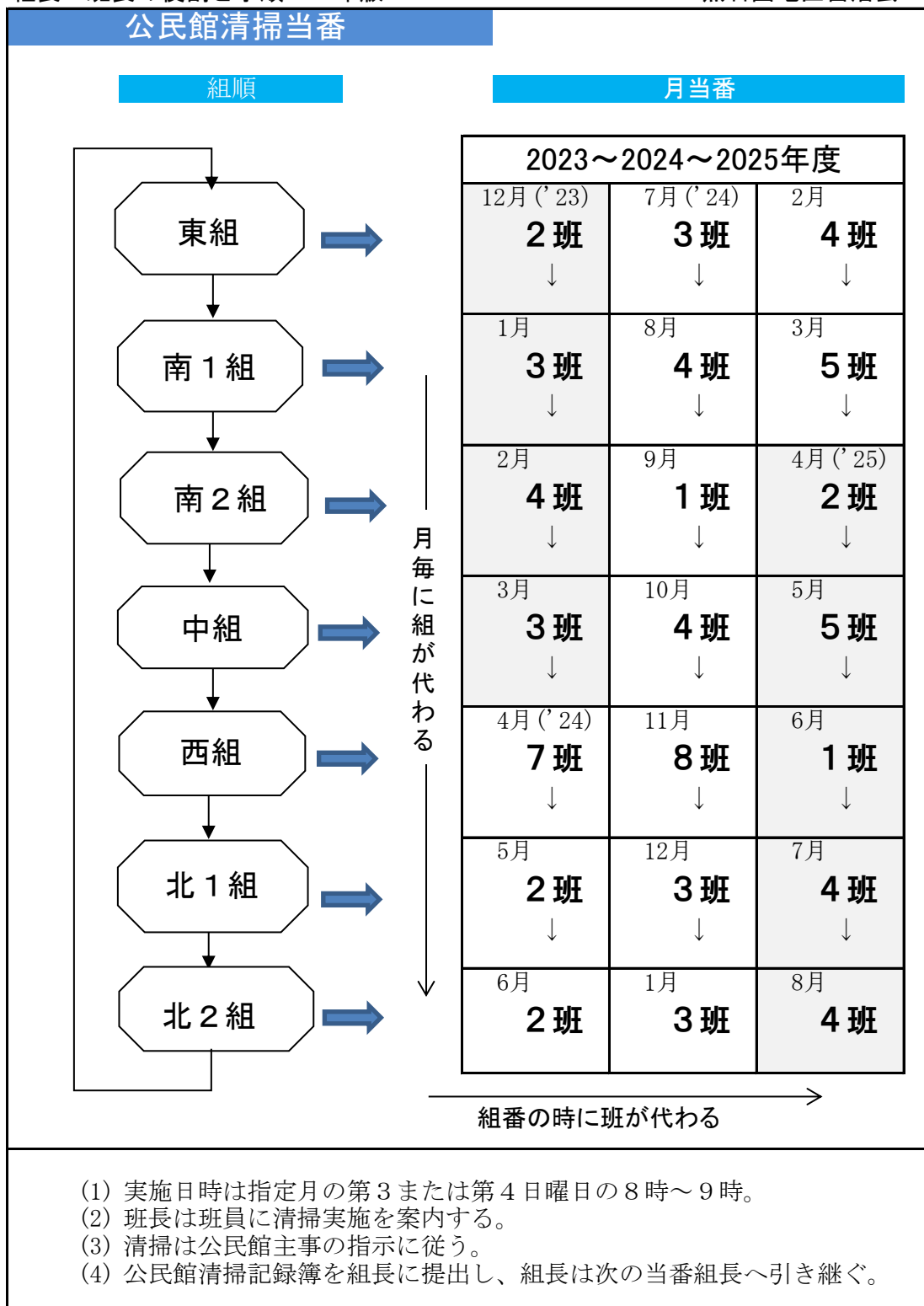


## ごみステーションの管理

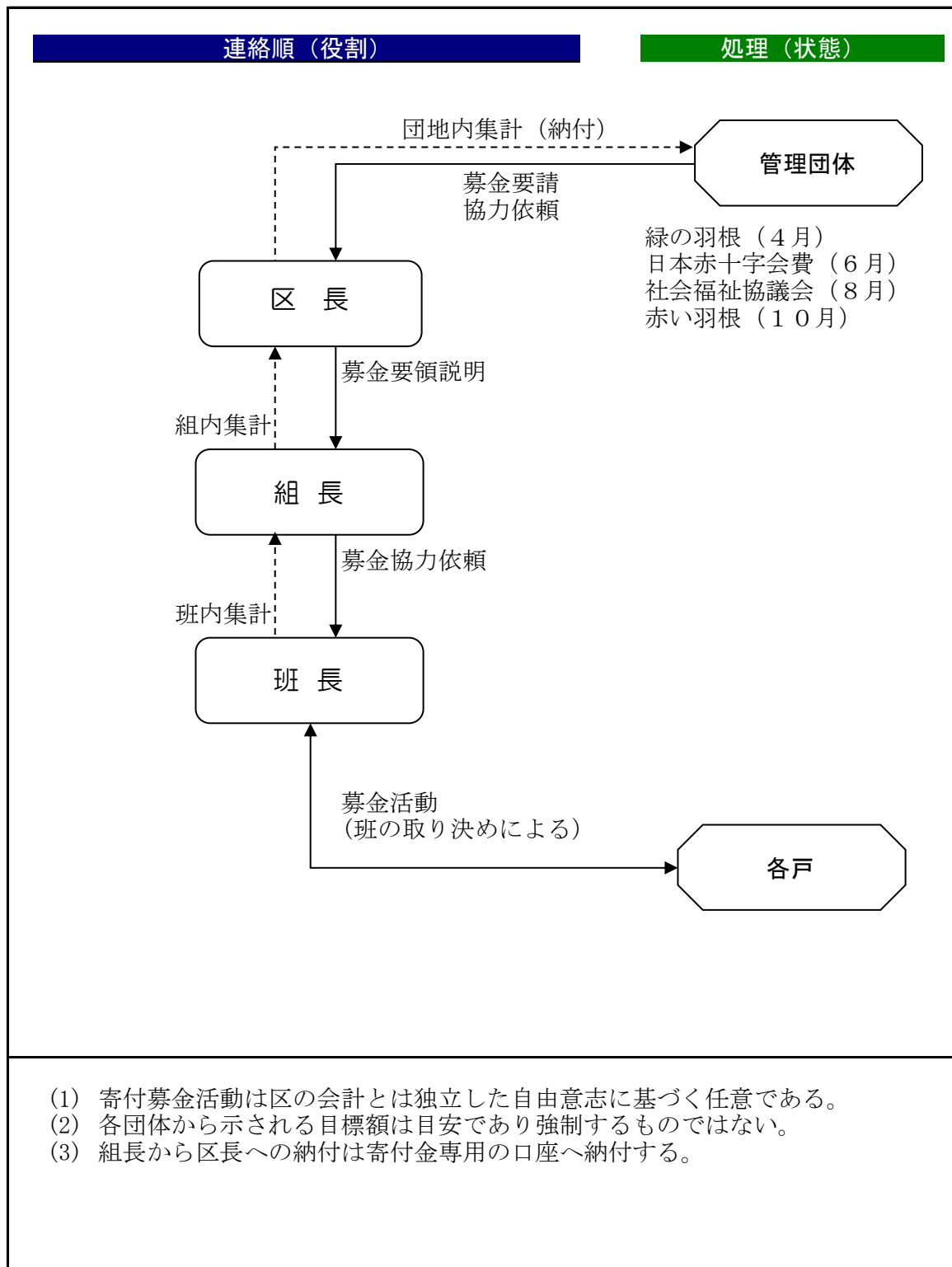


組長・班長の役割と手順2024年版

黒石団地区自治会



寄付募金





## 組長・班長の役割と手順2024年版

## 黒石団地区自治会

## (資料) 規約・規則等のあらまし

改正時に全戸配布、転入者へは組長より「自治会入会のご案内」と共に配布する。

区分	改正基準	規約・規則等の名称	最新改正年	主な内容
規約・規則	総会に提案 総会表決者の 2/3以上の承認	自治会 規約	2019 (H31)	自治会の目的、名称、区域、会員、会費、入会、退会、役員の職務、任期、会議、総会、議決、資産、会計、規約変更など自治会運営の原則を定めたもの。地方自治法による「地縁による団体」として法人格を有するために、制定が義務付けられている。改正したら合志市長に届ける必要がある。
	総会に提案 総会表決者の 過半数の承認 (事前承認)	自治会 運営規則	2022 (R4)	災害等の緊急時に対応する組織が防護委員会と自主防災組織の二つがあり、指揮系統に重複や分かりづらい等の難点があったため、防護委員会を廃し、名称を自主防災会として設置したものである。
		公民館の 運営規則	2018 (H30)	公民館として会員の使用、及び学習センターとして会員外使用について、公民館の使用順位、使用時間と使用料、使用心得等を定めている。
細則	総会に提案 総会表決者の 過半数の承認 (事後承認可)	防犯カメラ に関する 運用指針	2012 (H24)	管理者、設置目的、画像の取り扱い、利用の制限など、防犯カメラの設置に当たり、警察署より制定を求められている。

## 要領・マニュアル・解説書等

要領・マニュアル等の名称	作成者	最新版	主な内容
組長・班長の 役割と手順	総務担当 副区長	年度 更新	組・班の諸業務を解説した要領書。基本的な流れと役割を説明している。
同上概要版	総務担当 副区長	年度 更新	班長就任時に年間の主要業務を要約して説明する。(ダイジェスト)
自治会入会 のご案内	総務担当 副区長	年度 更新	転入者に対して、自治会活動を解説し、入会の手続きを説明する。

## 指定帳票等

※：ホームページからダウンロードできます。

帳票名	記入者	記入事由	記入要領
自治会入会届※	転入者	転入時	転入者に対し「自治会入会のご案内」に添付する。
集金袋(3種)	班長・組長	集金	会費集金時に会員へ配布する。(年度始め)
公民館使用願い※	使用者	使用予約	公民館主事に空室の確認後ポストに投函する。
公民館使用報告	使用者	使用後	公民館備え付けの報告書に記入する。
新生児誕生連絡書※	組長	新生児	誕生の情報入手後速やかに区長へ届ける。
訃報連絡書※	組長	ご逝去	訃報の情報入手後速やかに区長へ届ける。

## 組長・班長の役割と手順2024年版

## 黒石団地区自治会

## (資料) 部・委員会・自主活動団体

(代表者は総会資料に記載)

区分	団体名	創設年	入会資格等	主な活動内容
部・委員会	行事部	2005 (H17)	班別に年度改選 部長は区長が委嘱。	運営規則第4条に基づく会員相互の親睦、研修及び文化教養の向上、福祉、厚生に関する諸行事の企画運営全般 行事毎に、役員、班長、その他関係者を加えて実行委員会方式で、役割を分担して開催する。秋祭り・敬老会・餅つき大会・どんどや・文化活動等
	婦人部	1975 (S50)	班別に年度改選 部長は区長が委嘱	
	広報委員会	2007 (H19)	三役が兼務 委員長は区長が委嘱	運営規則第3条に基づく広報活動区報「ふれあい」編集・発行(年4回程度) ホームページの維持管理(更新)
兼務	防護委員会(令和4年度総会で廃止)	1975 (S50)	2005(H17)～安全副区長、組長、班長兼務	運営規則第1条に基づく主に防犯、防災、交通の主体者としてカーブミラーの点検、防犯灯の維持等
	自主防災会	2022 (R4)	黒石団地区自治会会員で構成	運営規則第1条により地域防災計画を別途作成。緊急時(震度5強以上、特別警報クラスの台風)に会長による活動指揮。
	合志市環境美化推進員	2006 (H18)	組長が兼務(市から委嘱)	ゴミステーションの維持管理の主体者として清掃当番決め、維持活動の推進 公園等を含む団地内の美化活動の推進
自主活動団体(★助成団体)	☆子ども会(令和4年度から活動休止)	1982 (S57)	小学生(原則親子)	市子連スポーツ大会へ参加 区行事へ参加(秋祭り・敬老会・リサイクル回収) クリスマス会・卒業を祝う会
	★悠々クラブ		60歳以上	例会(誕生日お祝い・情報交換) 会員の親睦(日帰り旅行、食事会) 講習会
	★防犯パトロール隊	2004 (H16)	成人・年齢不問	パトロールセンター運営 朝、昼間、夕方パトロール(当番制) 夜間パトロール(月に2日連続実施)
	☆ひまわりランチ(令和5年度から活動休止)	2004 (H16)	スタッフは成人 年齢不問	毎月2回、調理と配食サービス 対象は75歳以上の事前申込者(有料=実費相当額)
	★くぬぎサロン		スタッフは民生委員が兼務	70歳以上単身、80歳以上の会員へふれあいサービス。七夕飾り作り、クリスマス会、茶話会等
	★ひまわり倶楽部	1995 (H7)	成人・年齢不問	公民館プランターの管理 公園桜の剪定、 会員の親睦(花見・暑気払い)
	e-クラブ	2015 (H27)	成人・年齢不問	リサイクル資源物回収 空き地草刈り
契委託	都市公園管理団体	2006 (H18)	児童公園に隣接する班、または有志団体	市との「都市公園管理業務委託契約」に基づき、公園の清掃、草刈り、設備の点検等の管理(年間報告:組長→区長→市)



西曆	和歷	東組	西組	南1組	南2組	北1組	北2組	中組	總世帯
1994	H6	105	132	167		119	100	172	795
1998	H10	117	138	189		120	105	176	845
2004	H16	126	132	183		123	107	174	845
2009	H21	138	160	103	116	123	106	193	939
2013	H25	140	174	124	114	124	107	209	992
2018	H30	137	174	113	118	139	109	220	1,010
2019	R1	143	165	116	114	137	111	220	1,006
2020	R2	146	172	128	115	133	146	171	1,011
2021	R3	148	177	129	118	138	145	170	1,025
2022	R4	147	171	139	114	135	144	178	1,028
2023	R5	147	174	149	113	131	146	182	1,042
2024	R6	147	176	144	113	131	134	168	1,013

