

2023年度版

組長・班長の役割と手順

この手順書には、自治会活動の中心となって活動される組長・班長業務を中心に、作業の基本的な流れを説明してあります。

実際のそれぞれの状況では、必ずしも手順書通りに進まず、臨機応変の対応が必要な場合が多く起こります。その場合は、できることをまず実行し、上長と相談して速やかな解決を図るよう努めて下さい。

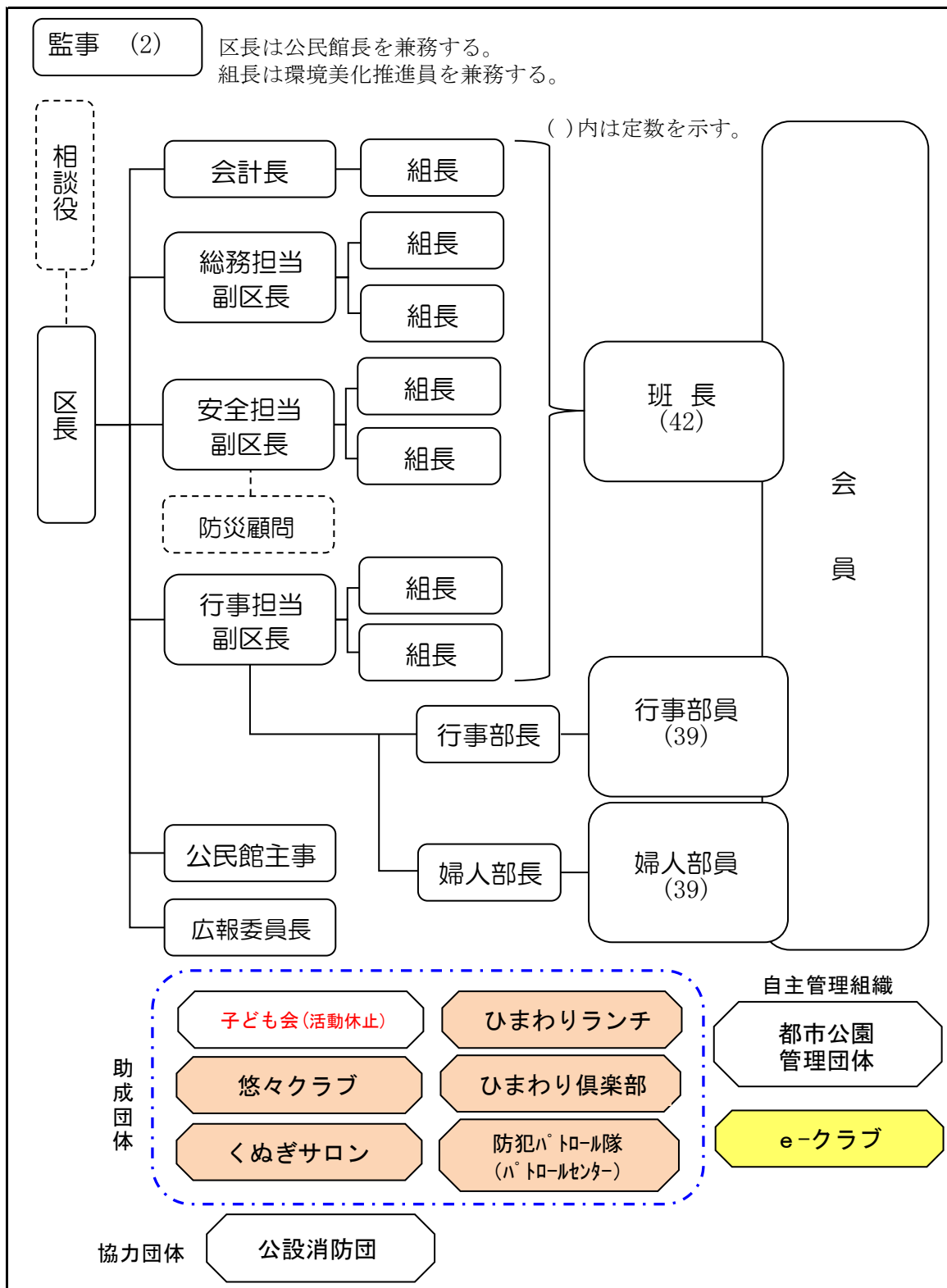
目次

	ページ
■ 運営組織・体制	1
■ 会議	2
■ 年間行事	3
■ 会費の集金	4
■ 転入者の入会手続き	5
■ 転出者の退会手続き	6
■ 出生（赤ちゃん誕生）の連絡	7
■ 訃報の連絡	8
■ 文書配布・回覧	9
■ 防犯灯の点検・修理	10
■ 生活環境の改善要望	11
■ 苦情処理（日常）	12
■ ごみステーションの管理	13
■ 公民館清掃当番	14
■ 寄付募金	15
■ （資料）規約・規則等のあらまし	16
■ （資料）部・委員会・自主活動団体	17
■ （資料）世帯数の推移・歴代の役員等	18

黒石団地区自治会

2023（令和5）年4月23日

運営組織・体制



組長・班長の役割と手順2023年版

黒石団地区自治会

会議

◆：主催 ※：都度指名 ○：出席・支援 △：必要時（特別選任を含む）

出席者 会議名	役員・役職・部長							相 談 役	防 災 顧 問	助成団体・協力団体（代表）							
	五 区 長	三 副 区 長	会 計 長	組 長	班 長	広 報 委 員 長	公 民 館 主 事			行 事 部 長 ・ 部 員	婦 人 部 長 ・ 部 員	子 ど も 会 （ 活 動 休 止 ）	悠 々 ク ラ ブ	防 犯 パ ト ロ ール 隊	ひ ま わ り ラン チ	く ぬ ぎ サ ロ ン	ひ ま わ り 倶 楽 部
総 会	◆	◆	○	◆	◆	○	○	○	○		○	○	○	○	○	○	○
役員会	◆	◆		◆	◆	※	※	△				△			△		
合同班長 会 議	◆		○	○	○												
班内会議	△	△	◆														○
広報委員会	○			◆													
行事推進 委員会	◆	※		※	※	◆	◆	△			△	△	△	△	△	△	
助成団体会議	◆										○	○	○	○	○	○	

- ・プロジェクト会議：年間テーマの検討会議（必要時）
- ・行事部、婦人部、助成団体及び協力団体の単独の会議は含まない。

月別開催頻度

会議名 月度	月別開催頻度							
	通常 総会	役員会	合同班 長会議	班内 会議	広報 委員会	行事 推進 委員会	助成団 体会議	
今年度	4月	●	●				●	
	5月		●	●			●	
	6月		●		必 要	必 要	●	必 要
	7月		●		時	時	●	時
	8月		●				●	
	9月		●				●	
	10月		●				●	
	11月		●				●	
	12月		●	●			●	
	1月		●					
	2月		●	●	●			
	3月		●					●

■各会議は開催日の少なくとも一週間前に通知する。

組長・班長の役割と手順2023年版

黒石団地区自治会

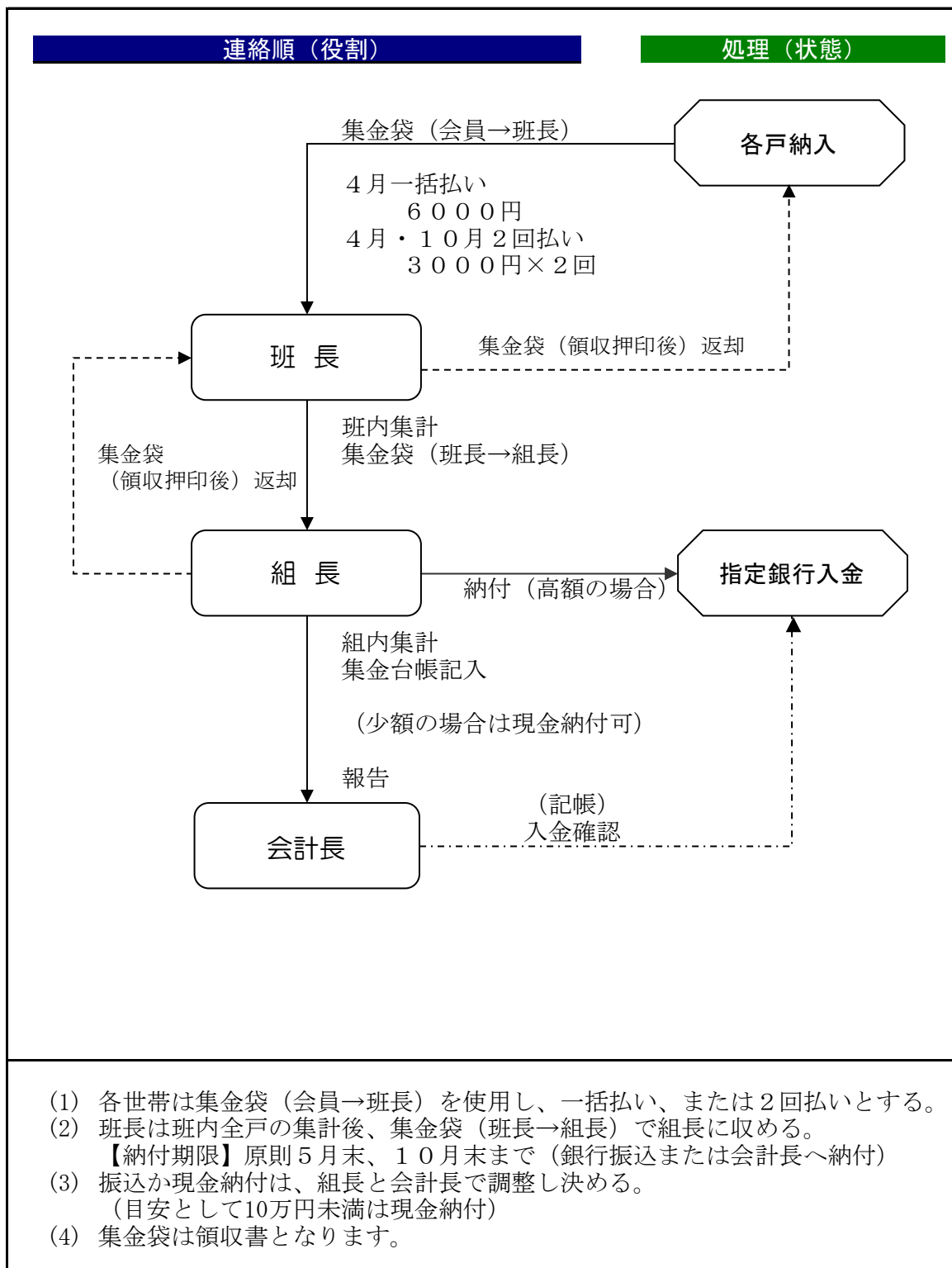
年間行事

長：会長・委員長・代表

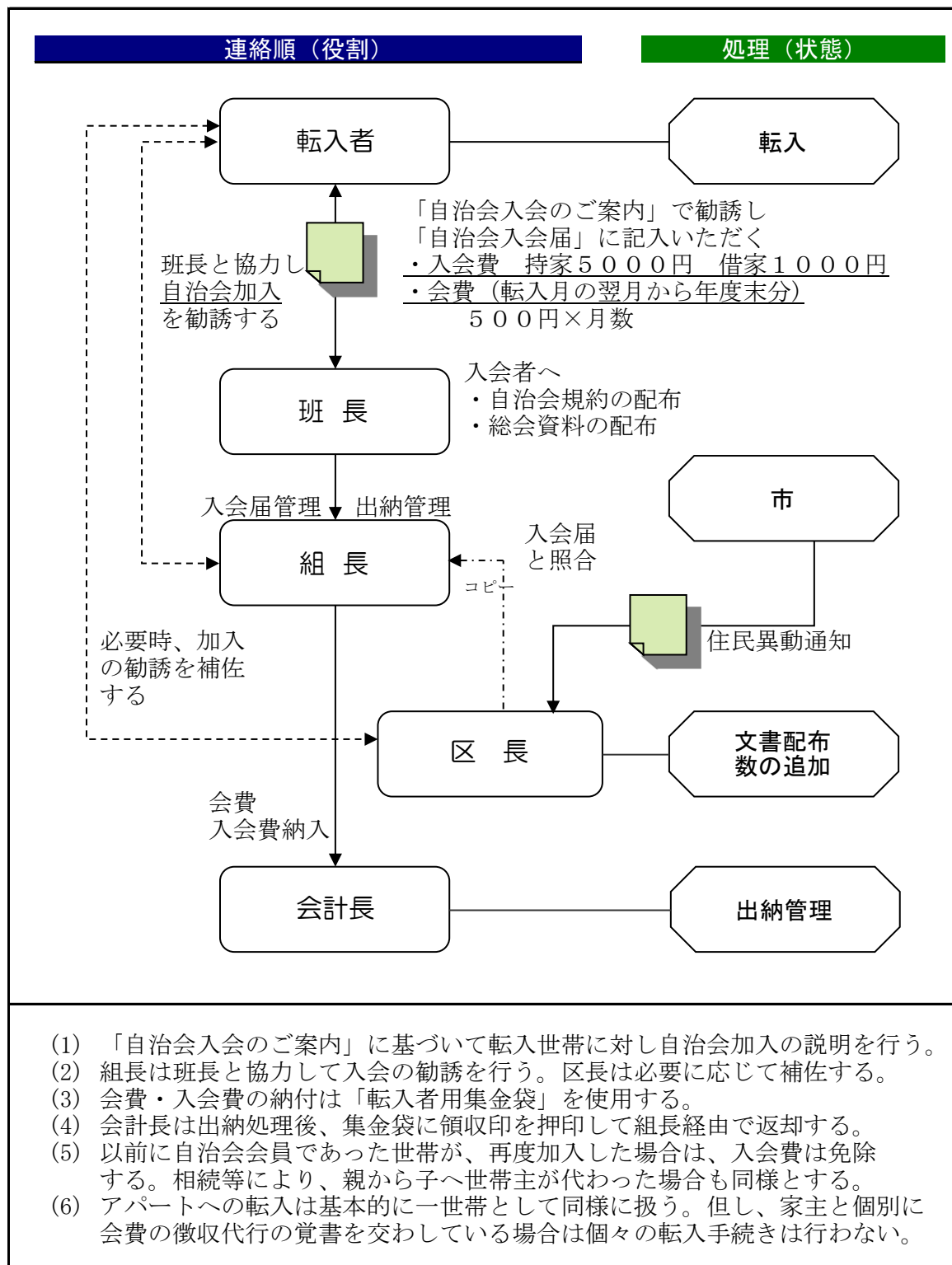
◆：主催 ◇：共催 ○：出席または開催支援 △：当番・募集・必要時

関係者 行事		役員・役職・部							相 談 役	防 災 顧 問	助成団体・協力団体（代表）						一 般 会 員	
		五 役	組 長	班 長	広 報 委 員 長	公 民 館 主 事	行 事 部 長 ・ 部 員	婦 人 部 長 ・ 部 員			子 ど も 会 （ 活 動 休 止 ）	悠 々 ク ラ ブ	防 犯 パ ト ロ ール 隊	ひ ま わ り ラ ン チ	く ぬ ぎ サ ロ ン	ひ ま わ り 俱 楽 部		公 設 消 防 団
環境・衛生	全国一斉 美化作業	6月	◇総	◆	○											全員		
	公民館清掃 （当番制）	毎月		◇	◆											△		
	カーミラー 清掃・点検	9～ 10月	◇安	◆	○													
	公民館 ワックスがけ	4月	◇総	○		◆					△	△	△		△			
	公園（清掃※ ・遊具点検）	毎月		◇	◆	※当該班の計画で実施												
	リサイクル 資源物回収	年 4回	◆区	○		○	○	○				e-クラブと共催(2～3週)						
防犯	セント タール 朝・昼・夕パ トロール	毎朝 週2									◆							
	夜間パト ロール	毎月	◇安	△			△				◆							
防災	防犯防火パト ロール	12月	◆安	◇	○	○	◇	○	△	○			◇		◇市	自主		
	消防設備 点検整備	毎月	◆安	◇	○											△		
	防災訓練	3月	◆安	◇	○	○	◇	◇	△	◇		△	○		◇市	全員		
区行事	夏祭り	8月	◆行	◇	○	○	○	◆	◇	△		○				自主		
	敬老会	9～ 10月	◆行	◇	△	○	○	◇	◆			長		長	◇	△		
	文化活動	11～ 12月	◆行	◇		○	○	◇	◇			△	△	△	△	自主		
	餅つき大会	12月	◆行	◇		○	○	◇	◇			△		△		自主		
	成人式 記念品贈呈	1月	◆総	◇												△		
	どんどや	1月	○	○		△	△	○	△			△	△		◆	○	自主	
黒石コミュニティ 及び、市主催行事		適時	広報等により募集、必要により会員へ参加要請する場合がある。															

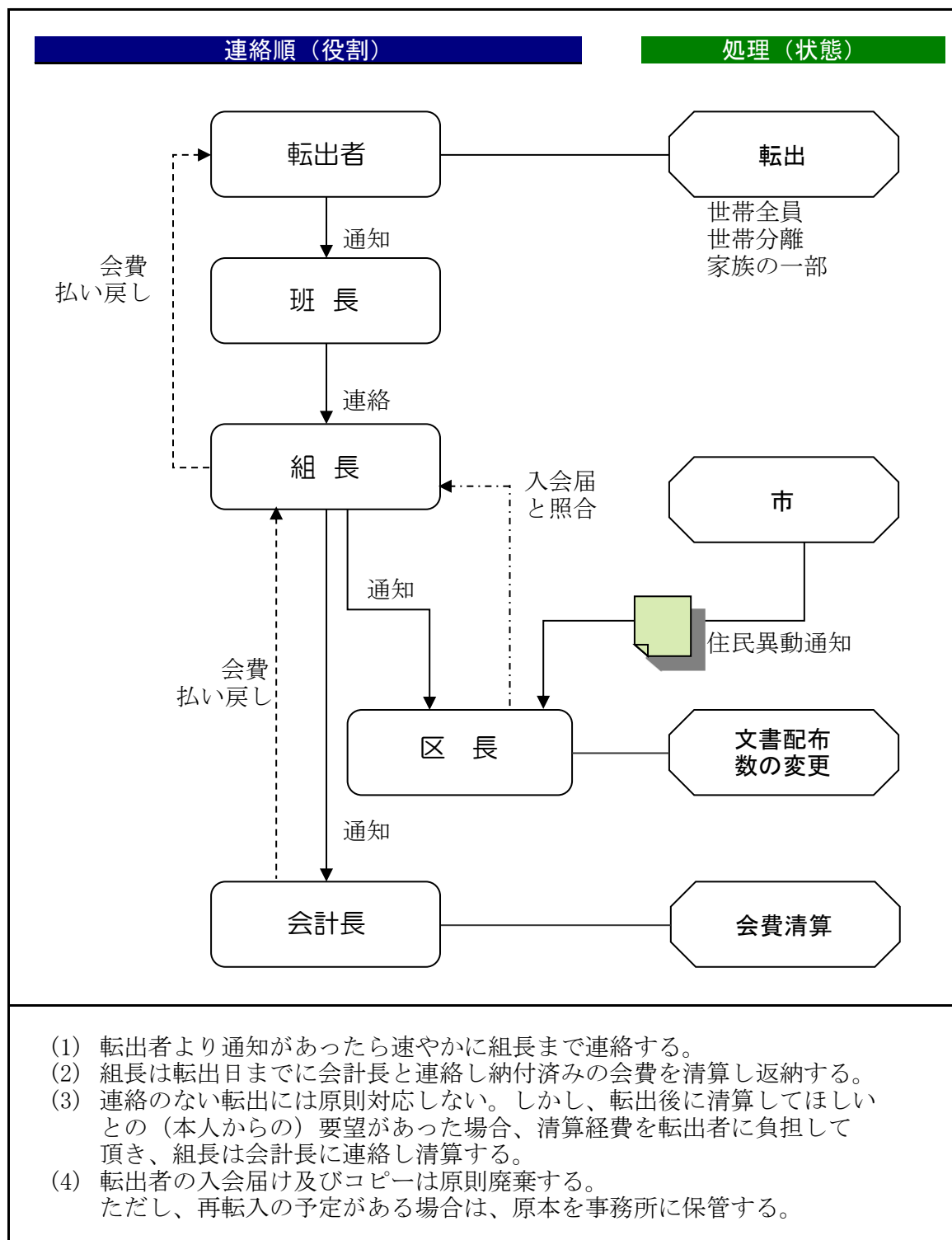
会費の集金



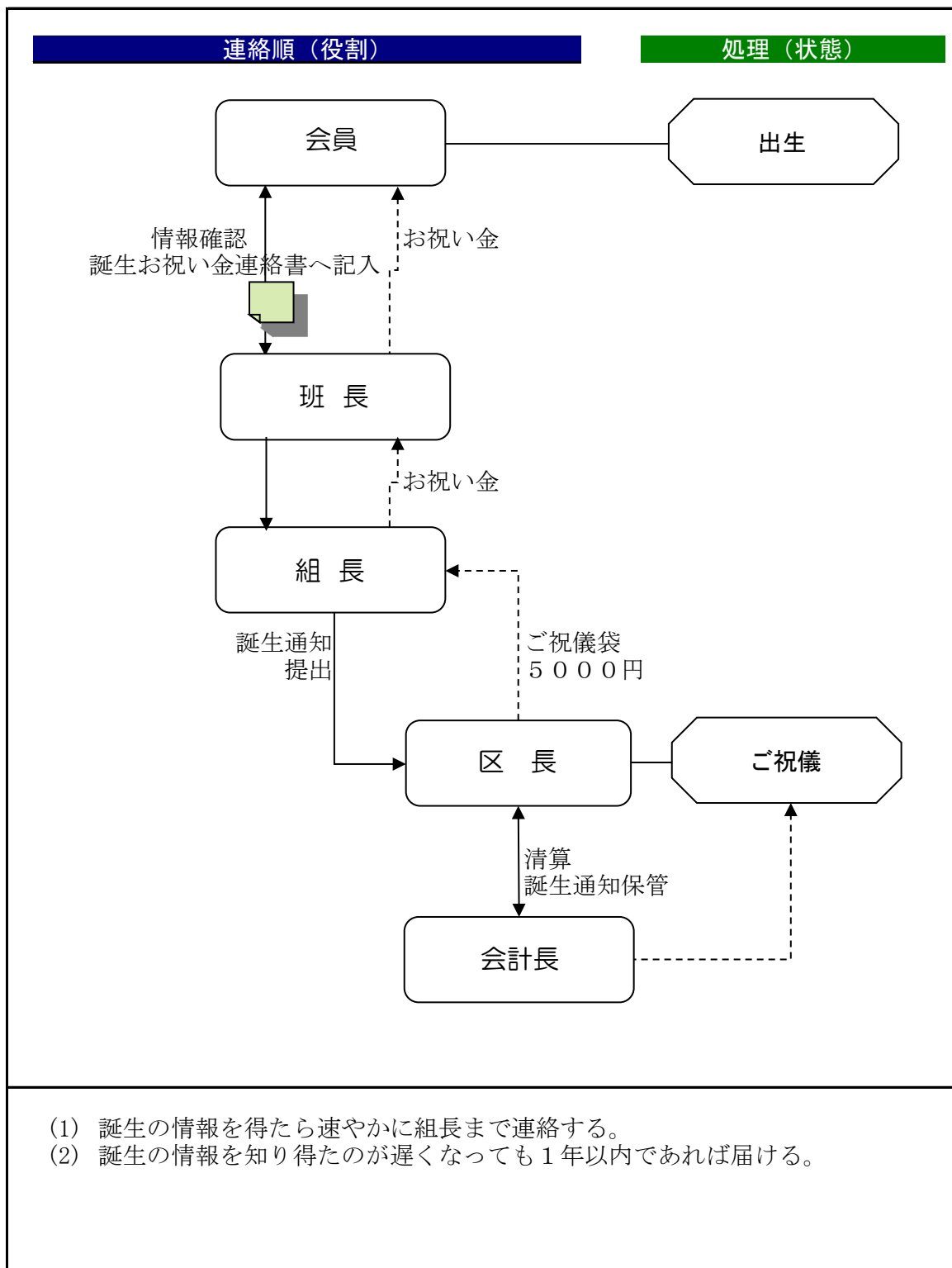
転入者の入会手続き



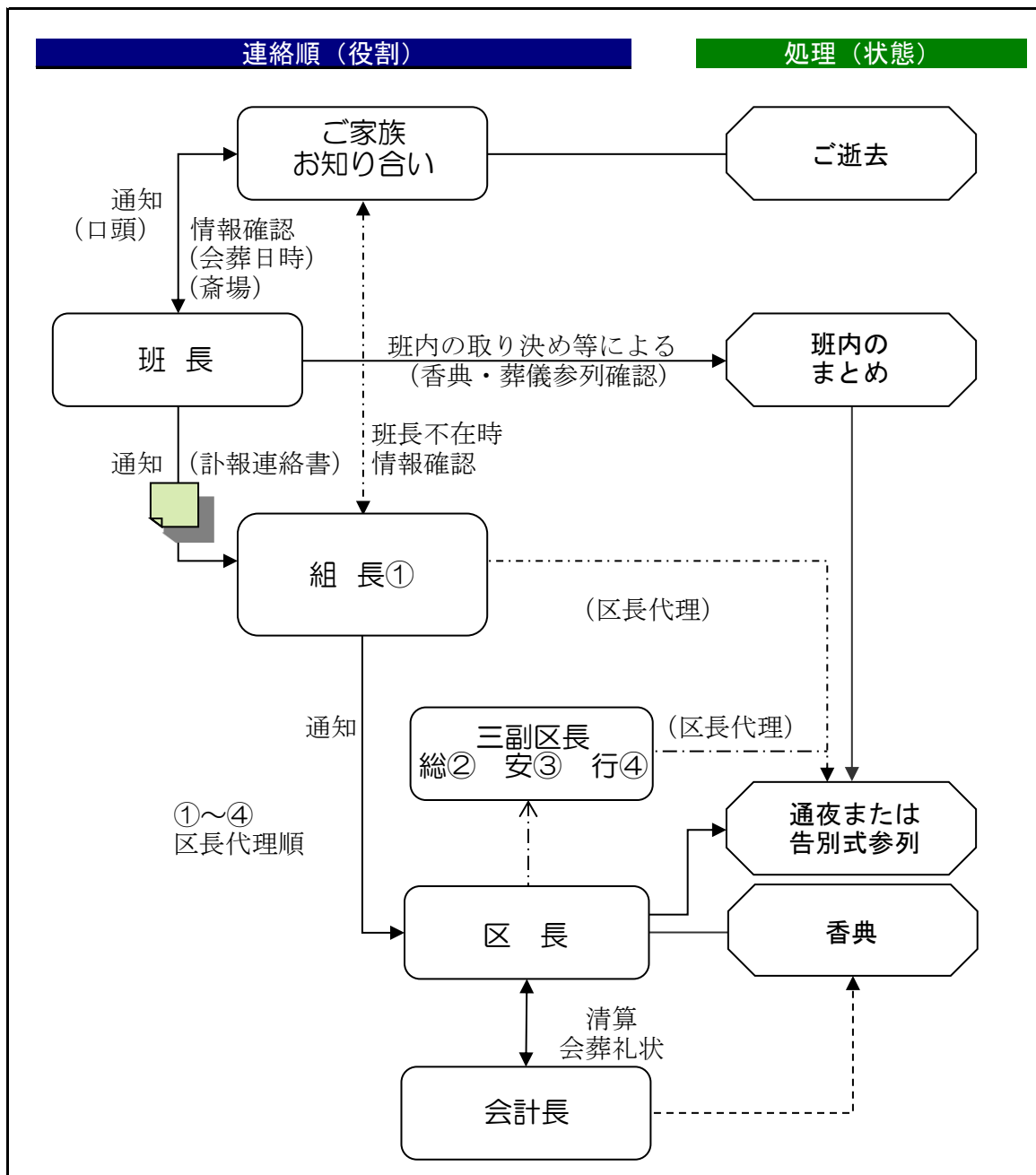
転出者の退会手続き



出生（赤ちゃん誕生）の連絡

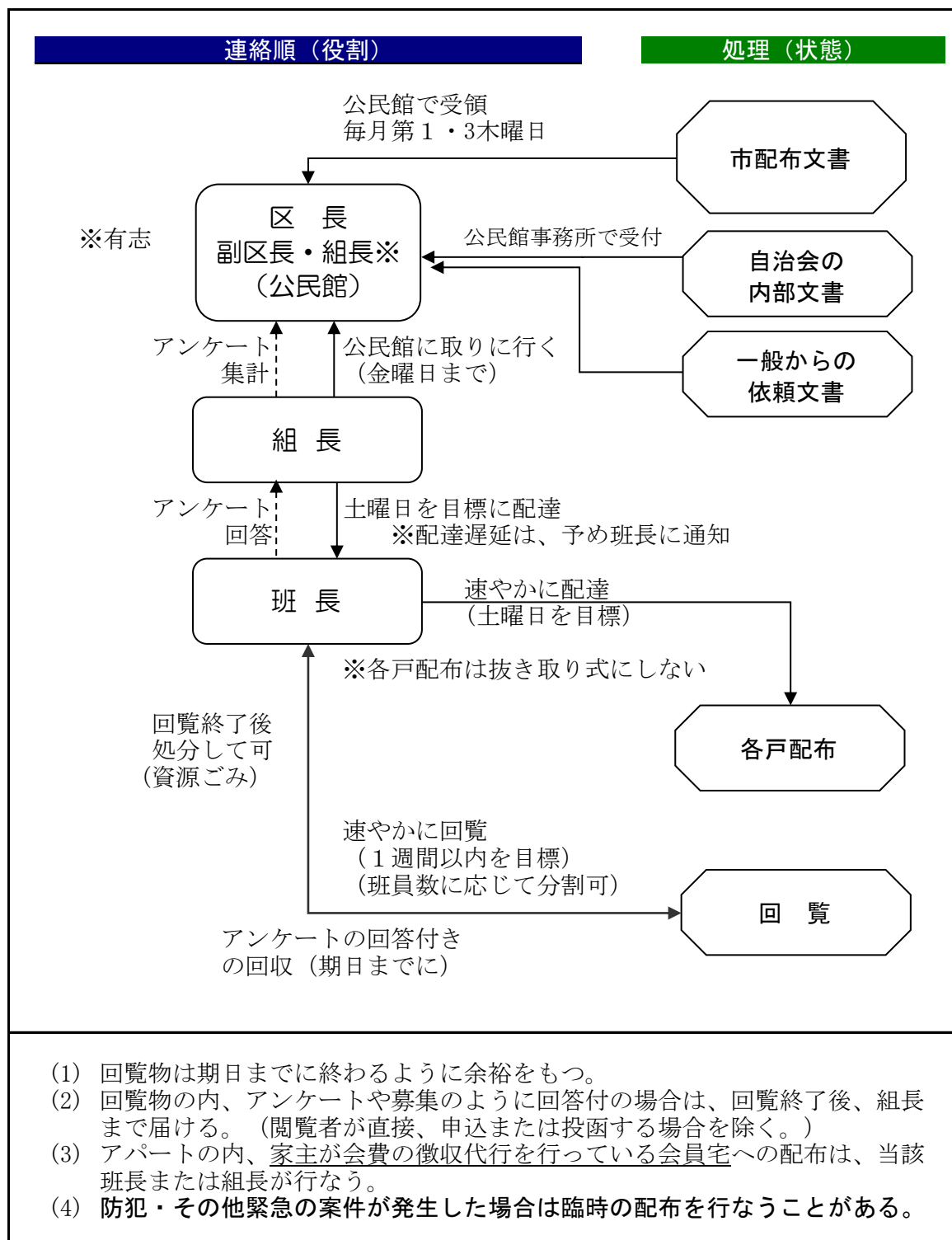


訃報の連絡

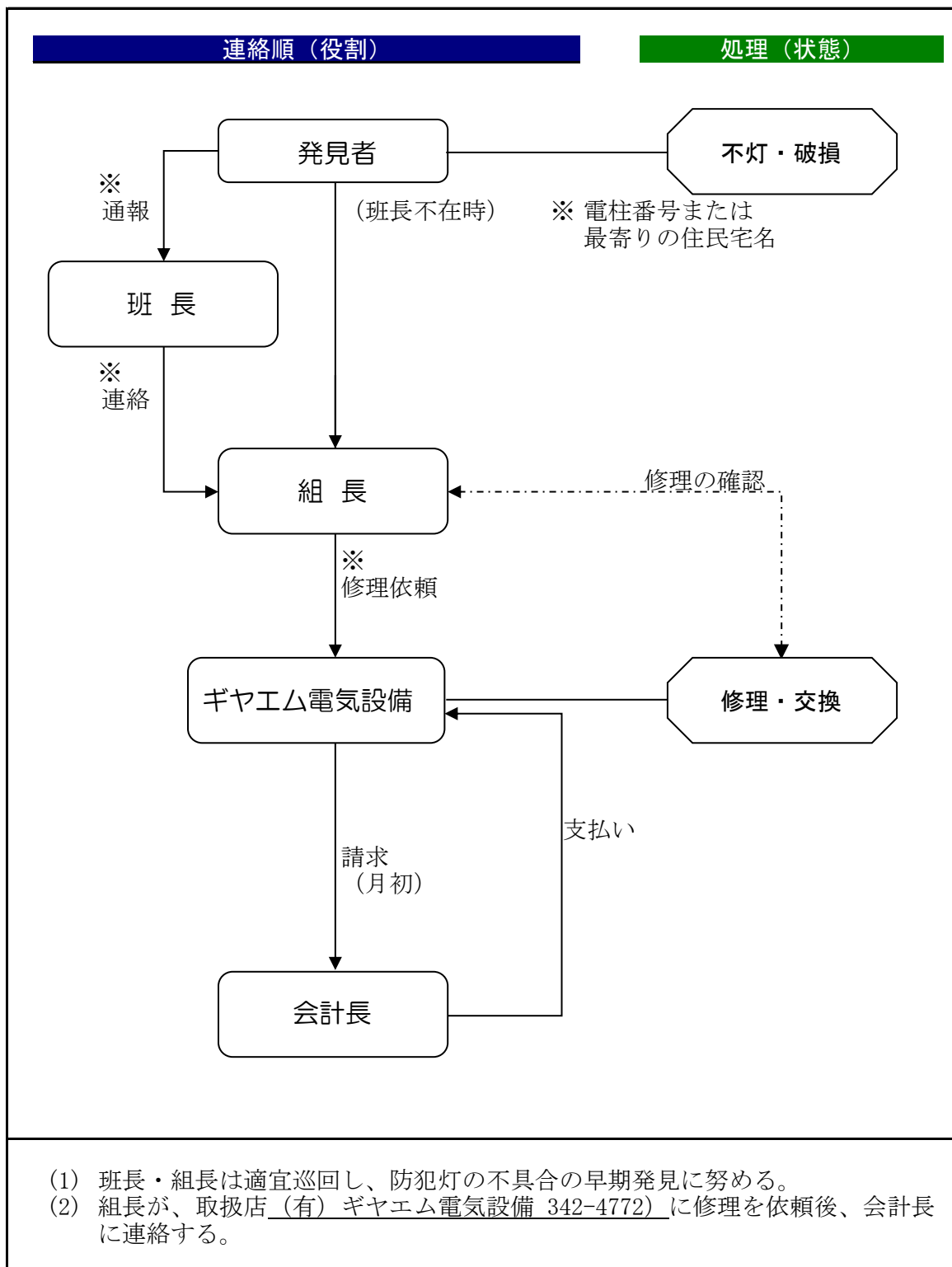


- (1) 訃報の情報を得たら速やかに組長まで連絡する。
- (2) 班長は班内の取り決めにより班内の取りまとめを行う。
- (3) この取り扱いは入会届に記載されている方が亡くなられた場合に限る。
- (4) 喪主または本人の遺言等により、葬儀への出席に対して辞退の申し出があった場合は、香典のみ届ける。香典を辞退された場合は尊重し従う。(家族葬)

文書配布・回覧

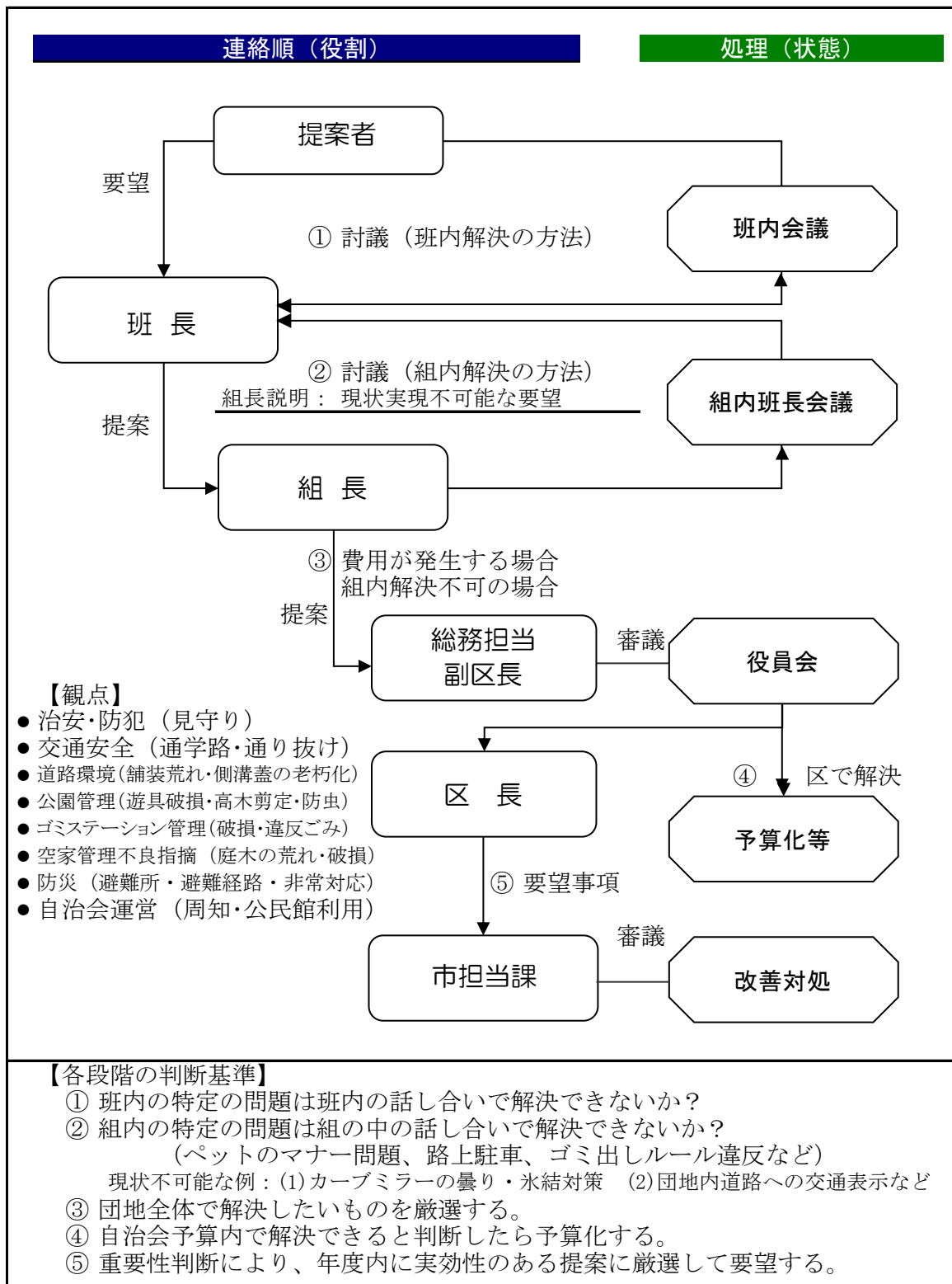


防犯灯の点検・修理

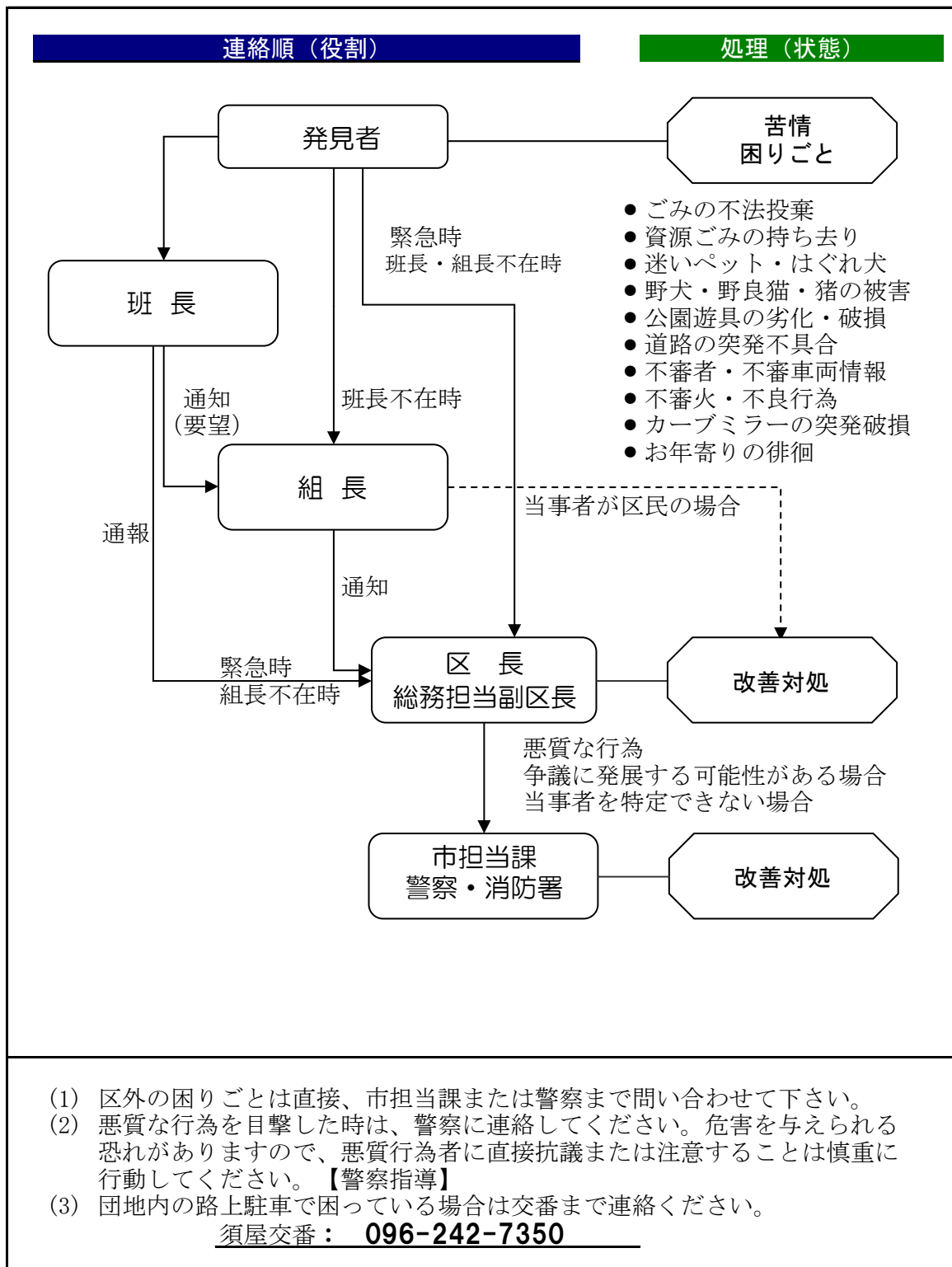


- (1) 班長・組長は適宜巡回し、防犯灯の不具合の早期発見に努める。
- (2) 組長が、取扱店 (有) ギヤエム電気設備 342-4772 に修理を依頼後、会計長に連絡する。

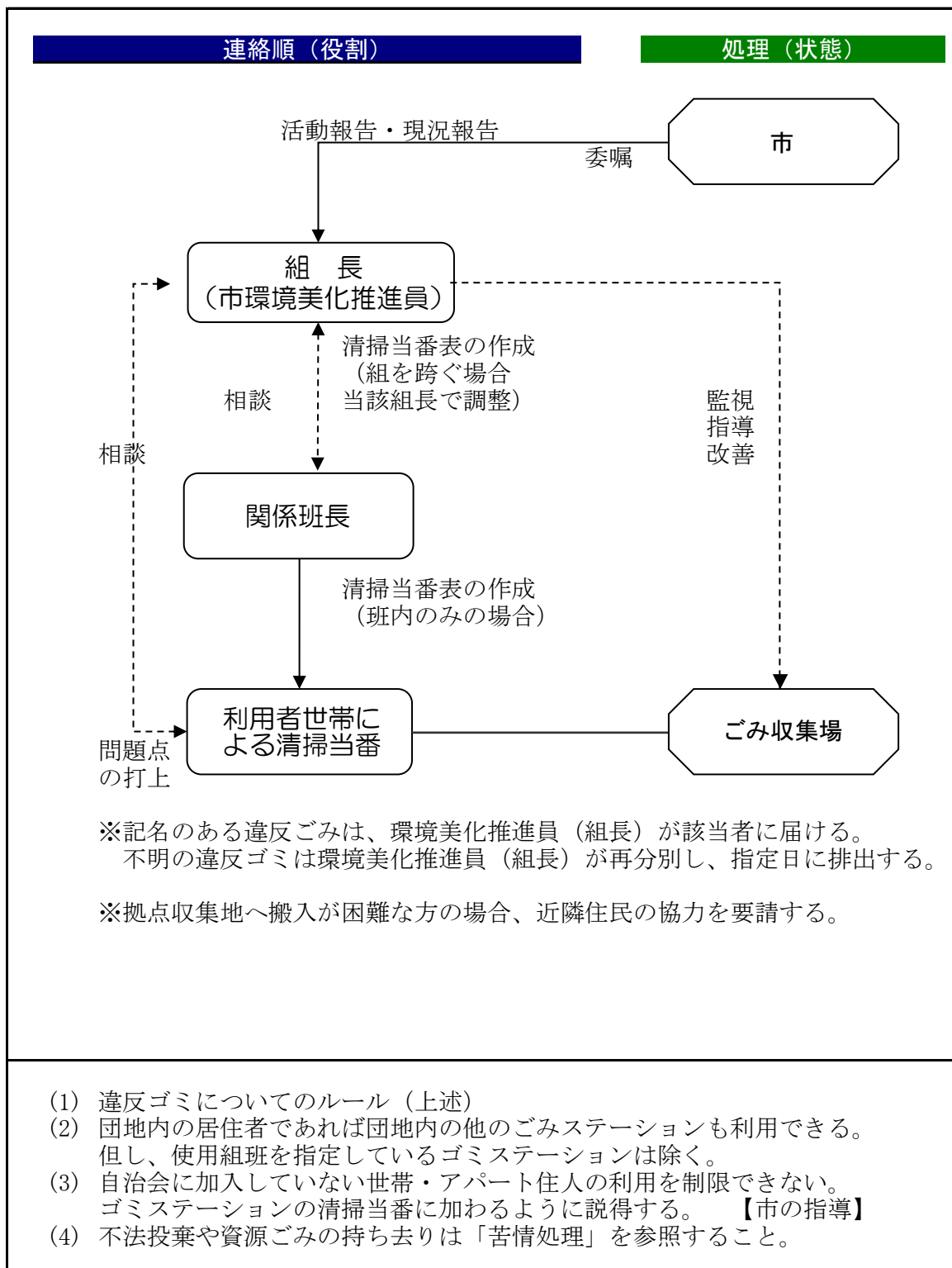
生活環境の改善要望

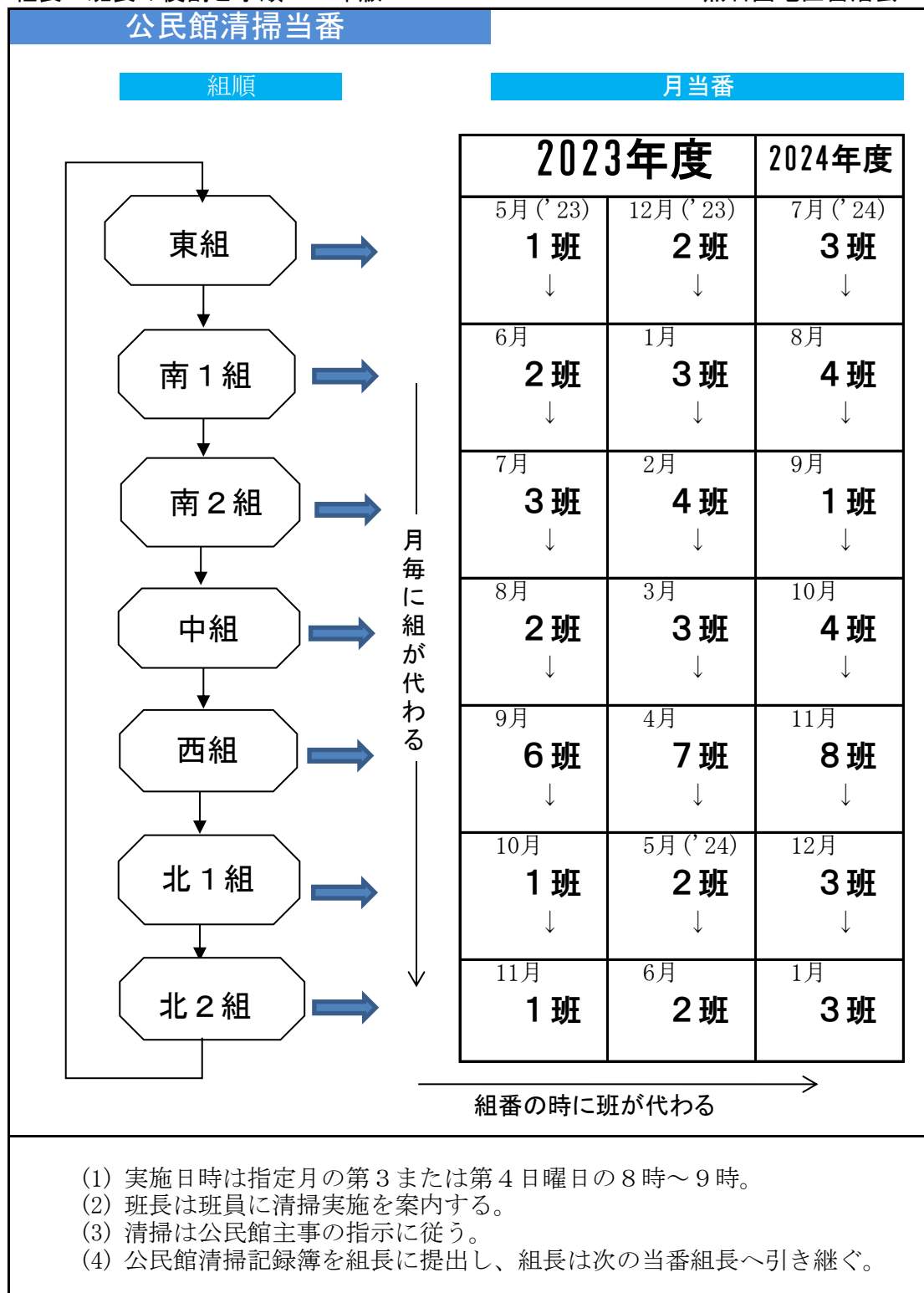


苦情処理（日常）

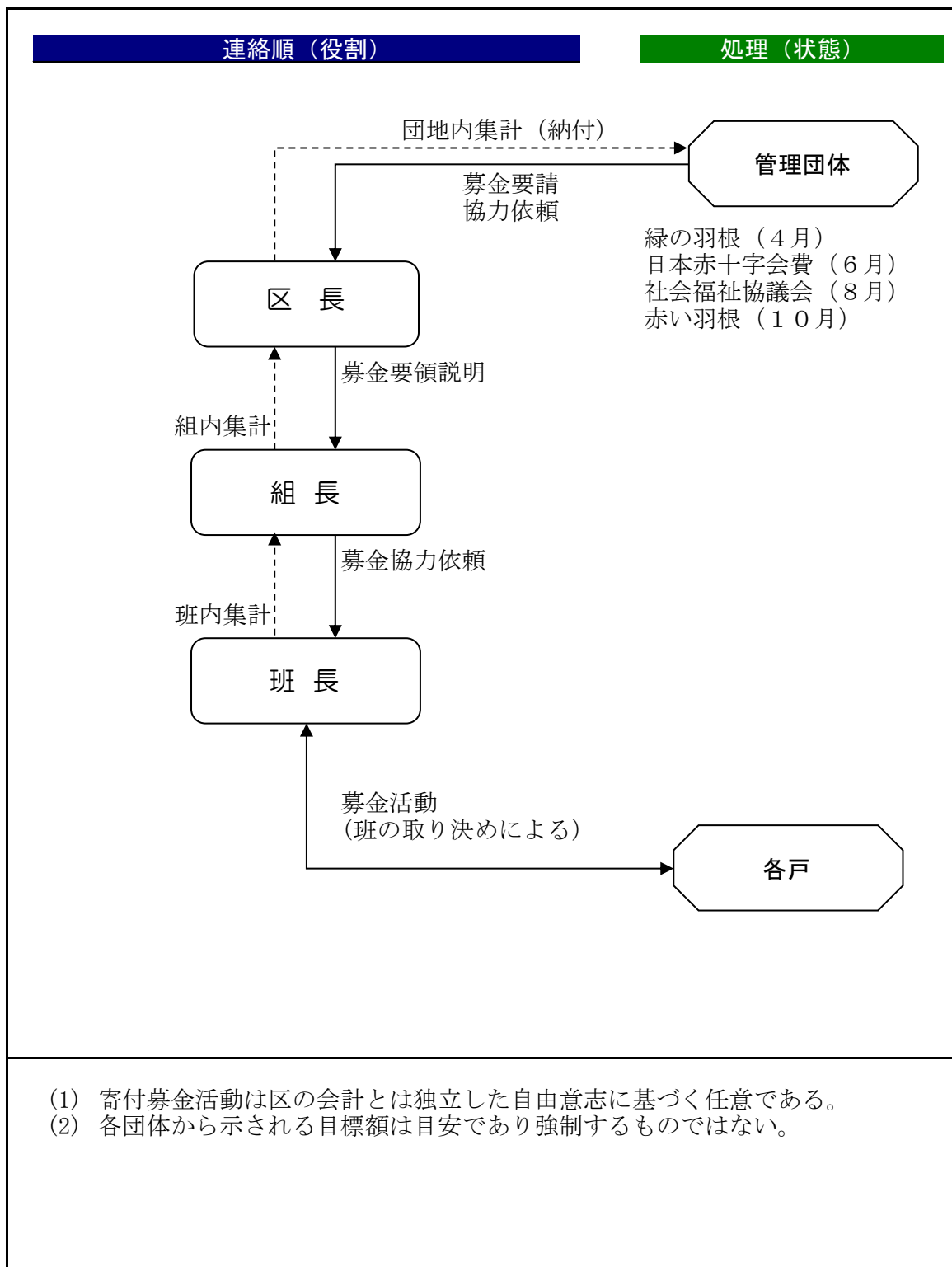


ごみステーションの管理





寄付募金



組長・班長の役割と手順2023年版

黒石団地区自治会

(資料) 規約・規則等のあらまし

改正時に全戸配布、転入者へは組長より「自治会入会のご案内」と共に配布する。

区分	改正基準	規約・規則等の名称	最新改正年	主な内容
規約・規則	総会に提案 総会表決者の 2/3以上の承認	自治会 規約	2019 (H31)	自治会の目的、名称、区域、会員、会費、入会、退会、役員職務、任期、会議、総会、議決、資産、会計、規約変更など自治会運営の原則を定めたもの。地方自治法による「地縁による団体」として法人格を有するために、制定が義務付けられている。改正したら合志市長に届ける必要がある。
	総会に提案 総会表決者の 過半数の承認 (事前承認)	自治会 運営規則	2022 (R4)	災害等の緊急時に対応する組織が防護委員会と自主防災組織の二つがあり、指揮系統に重複や分かりづらいため、防護委員会を廃し、名称を自主防災会として設置したものである。
		公民館の 運営規則	2018 (H30)	公民館として会員の使用、及び学習センターとして会員外使用について、公民館の使用順位、使用時間と使用料、使用心得等を定めている。
細則	総会に提案 総会表決者の 過半数の承認 (事後承認可)	防犯カメラ に関する 運用指針	2012 (H24)	管理者、設置目的、画像の取り扱い、利用の制限など、防犯カメラの設置に当たり、警察署より制定を求められている。

要領・マニュアル・解説書等

要領・マニュアル等の名称	作成者	最新版	主な内容
組長・班長の 役割と手順	総務担当 副区長	年度 更新	組・班の諸業務を解説した要領書。基本的な流れと役割を説明している。
班長の主業務	総務担当 副区長	年度 更新	班長就任時に年間の主要業務を要約して説明する。(ダイジェスト)
自治会入会 のご案内	総務担当 副区長	年度 更新	転入者に対して、自治会活動を解説し、入会の手続きを説明する。

指定帳票等

※：ホームページからダウンロードできます。

帳票名	記入者	記入事由	記入要領
自治会入会届※	転入者	転入時	転入者に対し「自治会入会のご案内」に添付する。
集金袋(2種)	班長・組長	集金	会費集金時に会員へ配布する。(年度始め)
公民館使用願い※	使用者	使用予約	公民館主事に空室の確認後ポストに投函する。
公民館使用報告	使用者	使用后	公民館備え付けの報告書に記入する。
赤ちゃん誕生連絡書※	組長	新生児	誕生の情報入手後速やかに区長へ届ける。
訃報連絡書※	組長	ご逝去	訃報の情報入手後速やかに区長へ届ける。

組長・班長の役割と手順2023年版

黒石団地区自治会

(資料) 部・委員会・自主活動団体

(代表者は総会資料に記載)

区分	団体名	創設年	入会資格等	主な活動内容
部・委員会	行事部	2005 (H17)	班別に年度改選 部長は役員会の推薦により区長が委嘱。	運営規則第4条に基づく会員相互の親睦、研修及び文化教養の向上、福祉、厚生に関する諸行事の企画運営全般
	婦人部	1975 (S50)	班別に年度改選 部長は役員会の推薦により区長が委嘱。	行事毎に、役員、班長、その他関係者を加えて実行委員会方式で、役割を分担して開催する。夏祭り・敬老会・餅つき大会・どんどや・文化活動等
	広報委員会	2007 (H19)	五役が兼務 委員長は役員会の推薦で区長が委嘱	運営規則第3条に基づく広報活動区報「ふれあい」編集・発行(年4回程度) ホームページの維持管理(更新)
兼務	防護委員会 (令和4年度総会で廃止)	1975 (S50)	2005(H17)～安全副区長、組長、班長兼務	運営規則第1条に基づく主に防犯、防災、交通の主体者としてカーブミラーの点検、防犯灯の維持等
	自主防災会	2022 (R4)	黒石団地区自治会会員で構成	運営規則第3条により地域防災計画を別途作成。緊急時(震度5強以上、特別警報クラスの台風)に会長による活動指揮。
	合志市環境美化推進員	2006 (H18)	組長が兼務(市から委嘱)	ゴミステーションの維持管理の主体者として清掃当番決め、維持活動の推進 公園等を含む団地内の美化活動の推進
自主活動団体(★助成団体)	★子ども会 (令和4年度から活動休止)	1982 (S57)	小学生(原則親子)	市子連スポーツ大会へ参加 区行事へ参加(夏祭り・敬老会・リサイクル回収) クリスマス会・卒業を祝う会
	★悠々クラブ		60歳以上	例会(誕生日お祝い・情報交換) 会員の親睦(日帰り旅行、食事会) 講習会
	★防犯パトロール隊	2004 (H16)	成人・年齢不問	パトロールセンター運営 朝、昼間、夕方パトロール(当番制) 夜間パトロール(月に3日連続実施)
	★ひまわりランチ	2004 (H16)	スタッフは成人 年齢不問	毎月2回、調理と配食サービス 対象は75歳以上の事前申込者(有料=実費相当額)
	★くぬぎサロン		スタッフは民生委員が兼務	70歳以上単身、80歳以上の会員へふれあいサービス。七夕飾り作り、クリスマス会、茶話会等
	★ひまわり倶楽部	1995 (H7)	成人・年齢不問	公民館プランターの管理 公園桜の剪定、 会員の親睦(花見・暑気払い)
	e-クラブ	2015 (H27)	成人・年齢不問	リサイクル資源物回収 空き地草刈り
契委託	都市公園管理団体	2006 (H18)	児童公園に隣接する班、または有志団体	市との「都市公園管理業務委託契約」に基づき、公園の清掃、草刈り、設備の点検等の管理(年間報告:組長→区長→市)

■歴代の役員・主事・部長

N/D:資料なし

年号	平成6	7	8	9	10	11	12	13	14	15	16	17	18	19	20	21	22	23	24														
西暦年度	1994	1995	1996	1997	1998	1999	2000	2001	2002	2003	2004	2005	2006	2007	2008	2009	2010	2011	2012														
区 長	中島基夫				田代 實		福島幸男		丸山義照		奥原達雄		蔵原俊男			前川一男																	
副区長	田代實				福島幸男		丸山義照		奥原達雄		蔵原俊男		前川一男			青山隆幸																	
会 計 長	鬼木精一	福島幸男			本田英雄		平山 茂		青山隆幸			山邊尚幸			本田啓修																		
東 組 長	本田英雄				岡野富雄		奥原達雄		小薄文雄		白木光雄		田口良一		梶原徳秀		軸丸武治																
西 組 長	吉田公俊		内藤清一		内田敬敏		青山隆幸		免田辰男		坂上晉		関嘉晃		田中大作		野中 充		石川武夫														
南組長	南1組長	朝日	林	鬼塚	中山洋三		唐崎 勇		東		今別府政実		浅井信二		稲葉憲昭		柴田郁美		土井正秀		松隈												
	南2組長	福原修																小西和昭		江口陸男													
北1組長	福島	二子石	宮本	北本政信		高木新一郎		藤田末彦		佐藤光博		高野俊一		高下逸雄		和泉征志		豊野		木下													
北2組長	羽田野勇	堀田強			佐々木徳太郎		別府進		福住賢二		箕河原芳隆		阪口隆利		愛敬		西村		宮川 潔		嶋本正一												
中 組 長	西岡 宏				蔵原俊男		奥村茂		前川一男			児玉琢磨				福岡健彦																	
公民館主事	田代寛				福島幸男		田代寛		白木光雄		田口安治			大峰敬介		白木		田口安治		柚之原													
広報委員長												林田豊司			田中大作																		
体育部	行事部長	羽田野	野田	平島	内藤	中村	N/D		田代寛		白木光雄		箕河原		白木光雄					江口陸男													
文化部		草津	三池	西村	花本	笹本	N/D		N/D		行田		林田		廣川																		
婦人部長	谷口英子	畑律子	竹井カズ子	木原加代子	花本照子	N/D		杉谷正巳		N/D		藤吉羊子		山部恵子		吉岡益代		村中幾子		山中明美		小田有為子		椎葉ゆみ子		大河原典子		福岡淑子		飽本聡子		小野幸美	
区の動き	合志市誕生 ■ ■公民館竣工 地域魅力化事業 ■ (文化祭・ひまわりランチ) 納税組合廃止 ■ (体育部・文化部統合) 行事部発足 ■ 自衛消防団30周年 ■ ■規約改正 (世帯代表制) ■パトロールセンター開設 ■南組2組制																																

年号	25	26	27	28	29	30	令1	令2	令3	令4	令5	
西暦年度	2013	2014	2015	2016	2017	2018	2019	2020	2021	2022	2023	
区 長	福岡健彦				阪口隆利		荅 政宏		高良利信		本田	
副区長	総務担当	青山隆幸			阪口隆利		高良利信			本田啓修		時松
	安全担当						塚本正昭		吉村章志		竹内一臣	
	行事担当						林田豊司		稲葉憲昭			
会 計 長	本田啓修	阪口	江口	山邊尚幸	富田健治			中村修三		歳島		
東 組 長	津留健二		時松貴人		庄屋弘和		上田正義		山口 互		荘口	
西 組 長	石川武夫	糸山(副:青山)		富田健治		竹内一臣		大藪実郎		田中大作		
南組長	南1組長	尾前	西川	田中	道下健一		吉村章志		森 和将		前川財司	
	南2組長	江口陸男	元田義広		古賀 進		佐藤郁雄		西 義信		石橋誠治	
北1組長	久留	清崎	塚本正昭		河添洋子		奈須慎太郎		濱田福三郎		春村	
北2組長	嶋本正一	高良利信		木下椿春		中村勝美		井福脩二郎		嶋本正一		
中 組 長	柚之原安男		荅 政宏		古瀬武美			七熊敏彦		田代純二		
公民館主事	田口	塚野周二			荘口雄二			児玉琢磨				
広報委員長	田中大作	青山	津留健二			河添洋子			高島規文			
体育部	行事部長	江口陸男		林田豊司		稲葉憲昭			津留健二		山本孝志	
文化部												
婦人部長	飽本聡子	荒川光江	井福加代子		石河豊子		青山智子					
区の動き	防犯パトロール隊 ■ ■内閣総理大臣表彰 規約改正 三副区長制導入 広報・主事役員化 熊本地震 ★ 自衛消防団 ■ ■自主防災組織発足 解散 ■組織改編 中組→南1組編入 中組→北2組編入 規約改正 防護委員会廃止 自主防災会発足											

西曆	和歷	東組	西組	南1組	南2組	北1組	北2組	中組	總世帯
1988	S63	630							630
1990	H2	650							650
1992	H4	688							688
1994	H6	105	132	167		119	100	172	795
1996	H8	111	141	172		126	104	180	834
1998	H10	117	138	189		120	105	176	845
2000	H12	119	140	189		116	107	172	843
2002	H14	125	139	184		121	108	171	848
2003	H15	125	127	184		123	106	171	836
2004	H16	126	132	183		123	107	174	845
2005	H17	126	137	187		122	105	177	854
2006	H18	129	145	192		120	105	174	865
2007	H19	134	158	211		120	108	191	922
2008	H20	134	158	102	110	122	109	190	925
2009	H21	138	160	103	116	123	106	193	939
2010	H22	139	167	107	116	122	108	193	952
2011	H23	141	168	117	113	121	109	206	975
2012	H24	141	174	118	113	123	108	205	982
2013	H25	140	174	124	114	124	107	209	992
2014	H26	140	174	122	114	126	109	203	988
2015	H27	139	174	122	115	135	109	208	1,002
2016	H28	140	168	118	117	136	109	220	1,008
2017	H29	141	171	122	118	138	107	223	1,020
2018	H30	137	174	113	118	139	109	220	1,010
2019	R1	143	165	116	114	137	111	220	1,006
2020	R2	146	172	128	115	133	146	171	1,011
2021	R3	148	177	129	118	138	145	170	1,025
2022	R4	147	171	139	114	135	144	178	1,028
2023	R5	147	174	149	113	131	146	182	1,042

